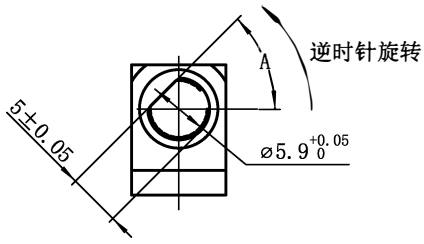
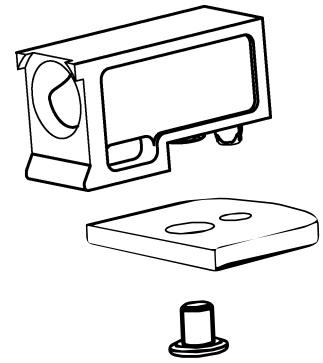
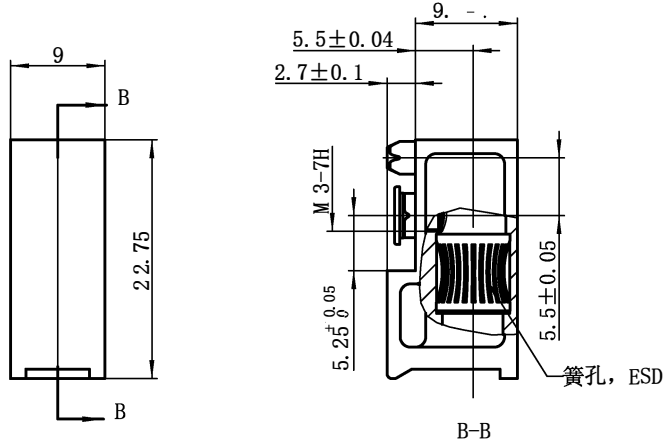


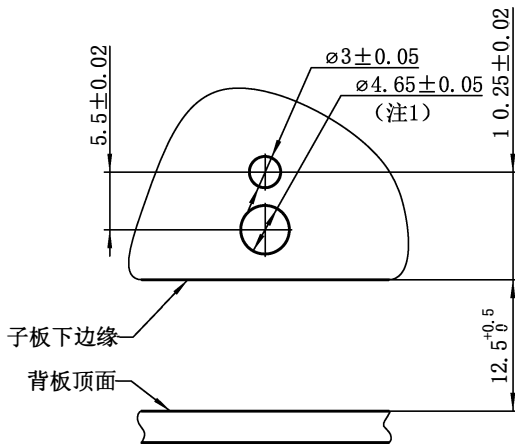
A



B



C



键位	识别导套订货型号 (适配子板厚度1.6~3)
0	C1-1469492-1
45°	C1-1469492-2
90°	C1-1469492-3
270°	C1-1469492-7
315°	C1-1469492-8
无	C1-1469492-9

注:

- 1、金属化孔, 接地, PCB顶层和底层焊盘  $\phi 5.0$ 。
- 2、图形键位为45°, 对应识别导套型号为C1-1469492-2。
- 3、当子板厚度大于3mm时, 建议在印制板上开沉孔。

D

角色	签名	签名日期	版本	编号	名称
编制			A		
审核			幅面	型号	识别导套
			A4		
标审			比例	页码	见附表
			2:1		
批准			页码	第1/1页	