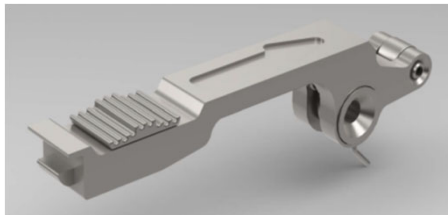


QBQ1-001通用型起拔器

产品特点

- 提供电子功能模块在模块化集成安装架上插入/拔出的起拔功能，并实现模块初始位置锁紧的限位功能（不同尺寸结构可以定制）
- 操作方便，可靠性高、环境适应性好
- 减薄设计，适用于狭小空间安装
- 全部采用不锈钢制造，能有效防止腐蚀生锈产品
- 一致性好，适合大批量生产，交货周期短



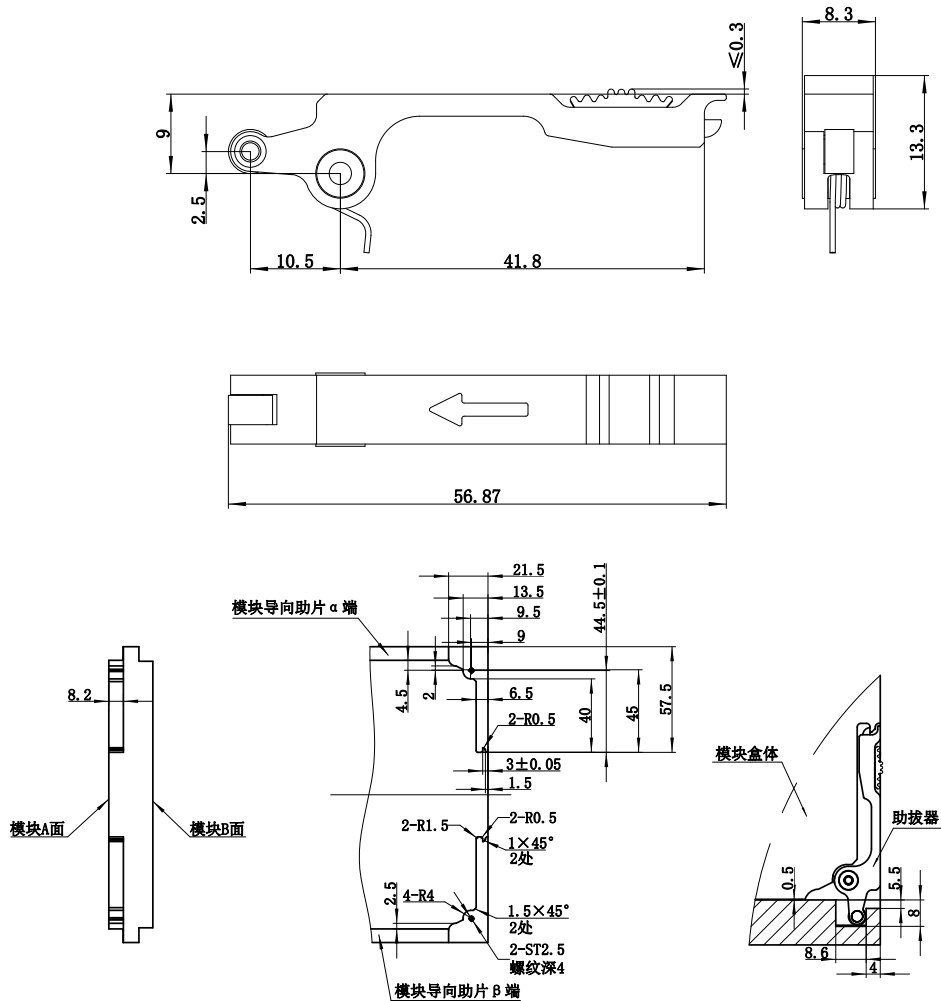
主要性能指标

- 起拔力：单个起拔器可提供大于300N的起拔力
- 材料：300系列不锈钢（主体材料选用316L不锈钢）
- 环境适应性：适合机载环境条件；
满足GJB150.11A-2009耐中性和酸性盐雾试验240h以上
- 寿命：机械寿命大于2000次

安装及外形尺寸

安装模块重量不超过3Kg，起拔器在模块上安装钉采用GB819-85 M2.5×14的螺钉，紧固前应在螺纹上涂螺纹紧固胶。

安装尺寸图及型号表见P117页。



型号	外形尺寸 (mm)			重量 (g)	备注
	长	宽	高		
QBQI-001 通用型起拔器	56.87	8.3	18.31	16.0	可提供钛合金材质起拔器