



YMG系列耐腐蚀防水圆形电连接器

产品简介

- * 卡口式快速连接
- * 插头、插座既可装针，也可装孔，端接方式均为焊接
- * 采用双曲面线簧插孔，插拔柔和，接触电阻小
- * 五键定位具有盲插和防错插功能
- * 防淋雨密封
- * 执行标准：Q/321283LSB13



技术参数

【环境性能】

- 使用温度：-55℃ ~ +200℃
- 相对湿度：60℃时，达95%
- 耐盐雾：不锈钢为1000小时；铜合金为500小时；铝合金为48小时
- 电连接器还具有良好的防霉菌、防淋雨、防沙尘等性能。

【机械性能】

- 壳体：不锈钢钝化、铜化学镀镍、铝化学镀镍
- 绝缘体：热固性材料
- 封线体和密封圈：硅橡胶
- 接触件：铜合金镀金
- 振动：频率10~2000Hz 加速度：196m/s²
- 冲击：加速度980m/s²
- 恒加速度：980m/s²
- 机械寿命：1000次

【电气性能】

- 接触电阻及额定电流

接触件规格 mm	接触电阻 mΩ	额定电流 A	焊线筒内径 mm
Φ0.635	25	1	Φ0.7
Φ1.0	5	5	Φ1.2
Φ1.5	2.5	10	Φ1.8
Φ2.0	1.25	20	Φ2.5
Φ3.0	0.75	40	Φ3.0

- 额定电压、耐电压及绝缘电阻

工作环境	额定电压V	耐电压V	绝缘电阻MΩ
常温状态	500	1500	≥5000
湿热状态	500	1125	≥100
低气压条件 (1KPa)	250	300	—

- 抗电磁干扰屏蔽：100MHz~1GHz时，最小衰减为60dB。

YMG系列耐腐蚀防水圆形电连接器



型号命名

插头型号命名

系列主称	YMG—卡口式快速连接	YMG	22	T	4	Z ₁	P	40	(Y)
壳体号 (共10种)	16、18、20、22、24、27、30、33、36、39								
壳体形式	T—插头								
接触件数量	参见接点排列图								
接触件形式	Z ₁ —插针镀金 K ₁ —插孔镀金								
壳体结构	P—尾部有螺纹，可接附件								
壳体材料及镀层	1 — 铝化学镀镍 11 — 铜化学镀镍 12 — 铜缎面镀镍 40 — 不锈钢钝化								
键位 (共5种)	无标记—N键位、(W)—W键位、(X)—X键位、(Y)—Y键位、(Z)—Z键位								

插座型号命名

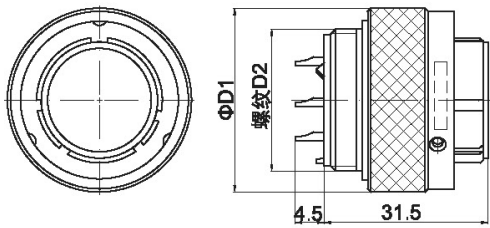
系列主称	YMG—卡口式快速连接	YMG	22	F	4	K ₁	D	40	(Y)
壳体号 (共10种)	16、18、20、22、24、27、30、33、36、39								
壳体形式	F—方盘插座 N—螺母紧固插座								
接触件数量	参见接点排列图								
接触件形式	Z ₁ —插针镀金 K ₁ —插孔镀金								
壳体结构	D—尾部无螺纹，不可接附件 P—尾部有螺纹，可接附件								
壳体材料及镀层	1 — 铝化学镀镍 11 — 铜化学镀镍 12 — 铜缎面镀镍 40 — 不锈钢钝化								
键位 (共5种)	无标记—N键位、(W)—W键位、(X)—X键位、(Y)—Y键位、(Z)—Z键位								



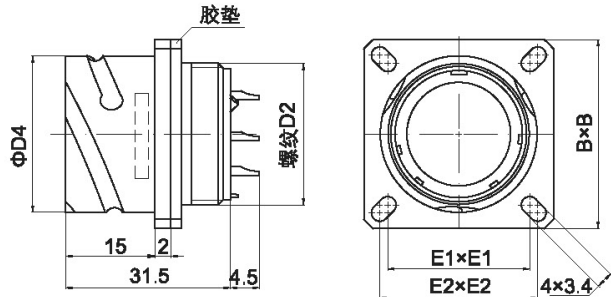
YMG系列耐腐蚀防水圆形电连接器

外型尺寸

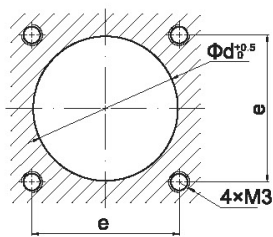
插头 YMG-T-P



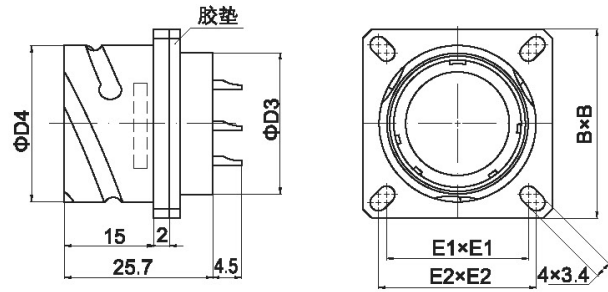
插座 YMG-T-P



YMG插座面板开孔尺寸



插座 YMG-F-D

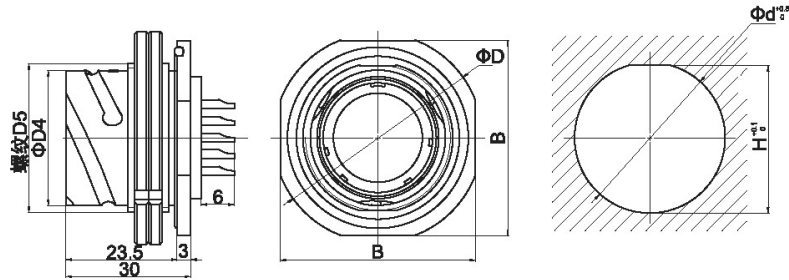


壳体号	D1	D2	D3	D4	B	E1	E2	d	e
16	24.0	M16×1	16	17.2	25.0	16.0	19.0	16.5	16.0~19.0
18	26.0	M18×1	18	19.2	27.0	18.0	21.5	18.5	18.0~21.5
20	28.0	M20×1	20	21.2	28.0	20.0	22.5	20.5	20.0~22.5
22	30.0	M22×1	22	23.2	30.0	21.0	24.0	22.5	21.0~24.0
24	32.0	M24×1	24	25.2	32.0	23.0	26.0	24.5	23.0~26.0
27	35.0	M27×1	27	28.2	34.5	25.0	28.0	27.5	25.0~28.0
30	38.0	M30×1	30	31.2	36.0	27.0	30.5	30.5	27.0~30.5
33	41.0	M33×1	33	34.2	39.0	29.0	32.0	33.5	29.0~32.0
36	44.0	M36×1	36	37.2	42.0	32.0	35.0	36.5	32.0~35.0
39	47.0	M39×1	39	40.2	45.0	35.0	38.0	39.5	35.0~38.0

YMG系列耐腐蚀防水圆形电连接器



螺母紧固座 YMG-N-Da



壳体号	B	D	D3	D4	D5	d	H
16	30	32	16	17.2	M20 × 1	20.2	19.1
18	33	35	18	19.2	M22 × 1	22.2	21.1
20	33	35	20	21.2	M24 × 1	24.2	23.1
22	38	41	22	23.2	M27 × 1	27.2	26.1
24	40	43	24	25.2	M30 × 1	30.2	29.1
27	43	46	27	28.2	M33 × 1	33.2	32.1
30	46	49	30	31.2	M36 × 1	36.2	35.1
33	49	52	33	34.2	M39 × 1	39.2	38.1
36	52	56	36	37.2	M42 × 1	42.2	41.1
39	56	59	39	40.2	M45 × 1	45.2	44.1



YMG系列耐腐蚀防水圆形电连接器

YMG系列接点排列 (装针绝缘体插合面视图)

16	3 	4 	7 	4-1 	10 	
18	3 片簧孔	4 	7 			
20	7 	10 	10-1 	11 		
22	10 	4 				
24	3 	4 	5 	8 	10 	12
	14 	19 				
27	4 4×Φ3.5	12 	14 	14-1 	19 	19-1
	26 					

• Φ0.635接触件 ○ Φ1.0接触件 ◉ Φ1.5接触件 ⊙ Φ2.0接触件 ● Φ3.0接触件

YMG系列耐腐蚀防水圆形电连接器



YMG系列接点排列 (装针绝缘体插合面视图)

30	12 	15 	19 	22 	24 	12-1
	30 	32 				
33	22 	24 	27 	30 	35 	16
	41 					
36	17 	37 	40 	41 	55 	
	16 	35 	36 	37 	47 	
39	48 	51 	55 	62 		

○ Φ1.0接触件 ● Φ1.5接触件 ● Φ2.0接触件 ● Φ3.0接触件

泰兴市领航电连接器有限公司

地址：江苏省泰兴市文昌西路71号 网址：www.bxslh.com

电话：0523-87596158

传真：0523-87599876

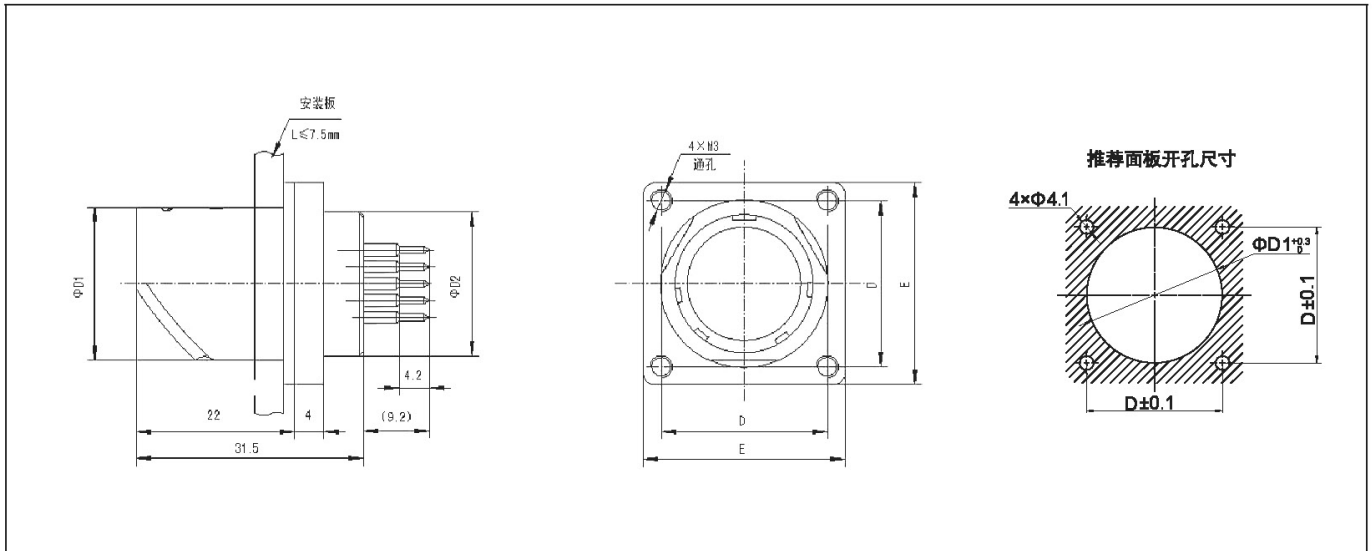


YMG系列耐腐蚀防水圆形电连接器

型号命名

系列主称	YMGB	22	T	10	K ₁	D	40	(W)	-02
壳体号 (共9种)	16-18-20-22-24-27-30-33-36-39								
壳体形式	T-插头 F-方盘插座 N-螺母紧固插座								
接触件数量	用数字表示								
接触件形式	Z ₁ -插针镀金 K ₁ -插孔镀金								
壳体结构	D-尾部无螺纹								
壳体材料及镀层	1-铝合金化学镀镍 11-铜合金化学镀镍 40-不锈钢钝化								
键位 (共5种)	无标记-N键位、(W)-W键位、(X)-X键位、(Y)-Y键位、(Z)-Z键位								
产品改型标记									

外型尺寸



壳体号	D1	D2	D	E
16	17.2	16	19	25
18	19.2	18	20	27
20	21.2	20	21.5	28
22	23.2	22	22.5	30
24	25.2	24	24.6	32
27	28.2	27	27	34.5
30	31.2	30	29.4	36
33	34.2	33	31	39

YMG系列耐腐蚀防水圆形电连接器



YMGB系列印制板布线建议尺寸(装针绝缘体插合面视图)				
16	<p>4</p>	<p>7</p>		
18	<p>4</p>	<p>7</p>		
20	<p>7</p>	<p>10</p>	<p>10-1</p>	<p>11</p>
24	<p>8</p>	<p>14</p>	<p>19</p>	
27	<p>14</p>	<p>19</p>	<p>26</p>	

○ Φ1.0接触件 ◊ Φ1.5接触件 ● Φ2.0接触件 ● Φ3.0接触件

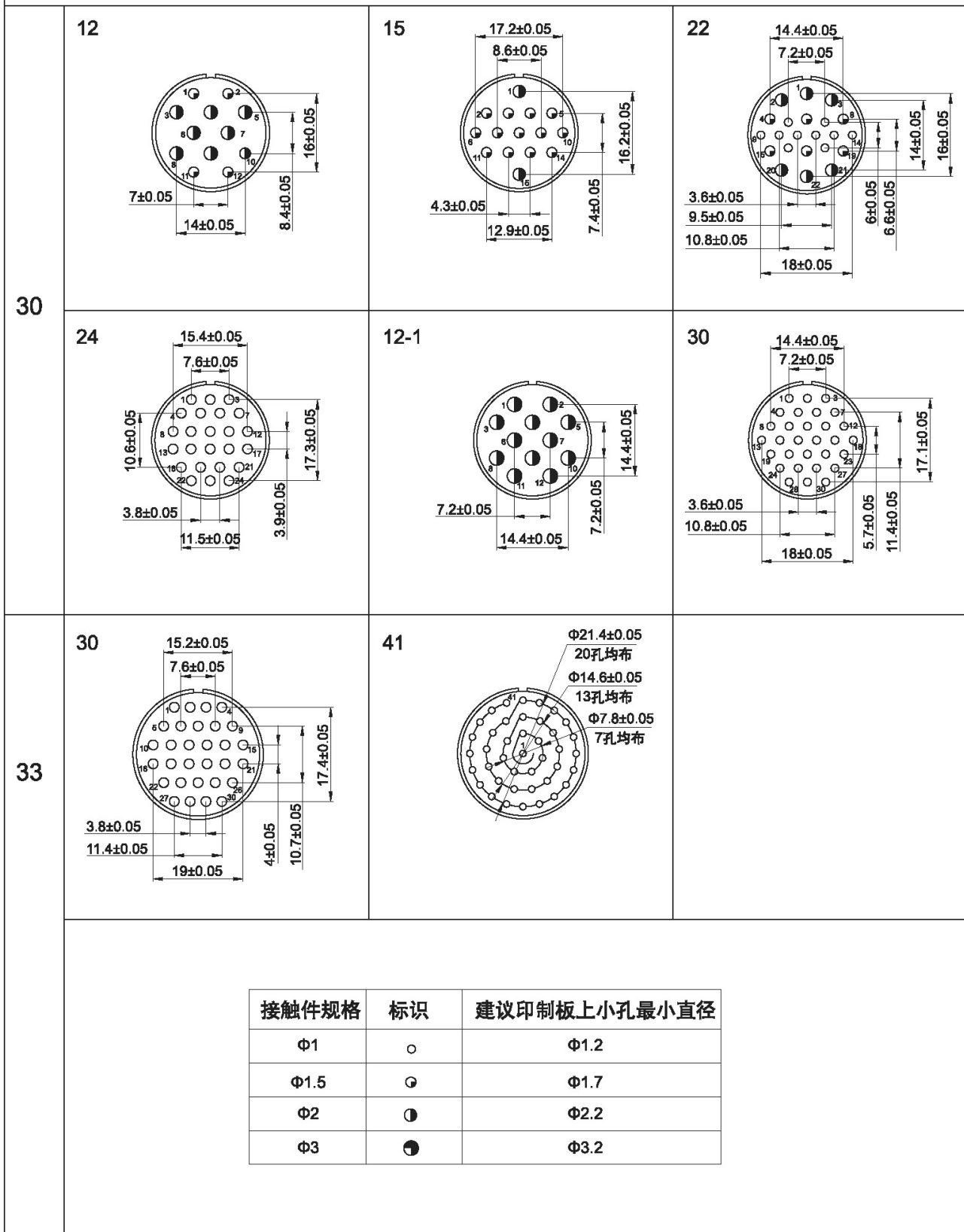
泰兴市领航电连接器有限公司

地址: 江苏省泰兴市文昌西路71号 网址: www.bxslh.com
电话: 0523-87596158 传真: 0523-87599876



YMG系列耐腐蚀防水圆形电连接器

YMGB系列印制板布线建议尺寸(装针绝缘体插合面视图)



○ Φ1.0接触件 ◉ Φ1.5接触件 ● Φ2.0接触件 ● Φ3.0接触件