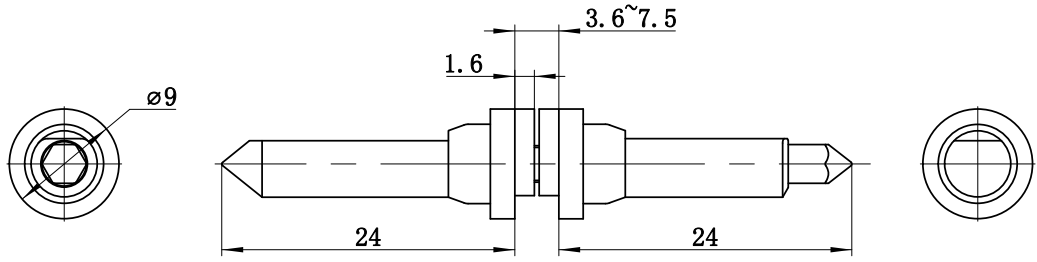
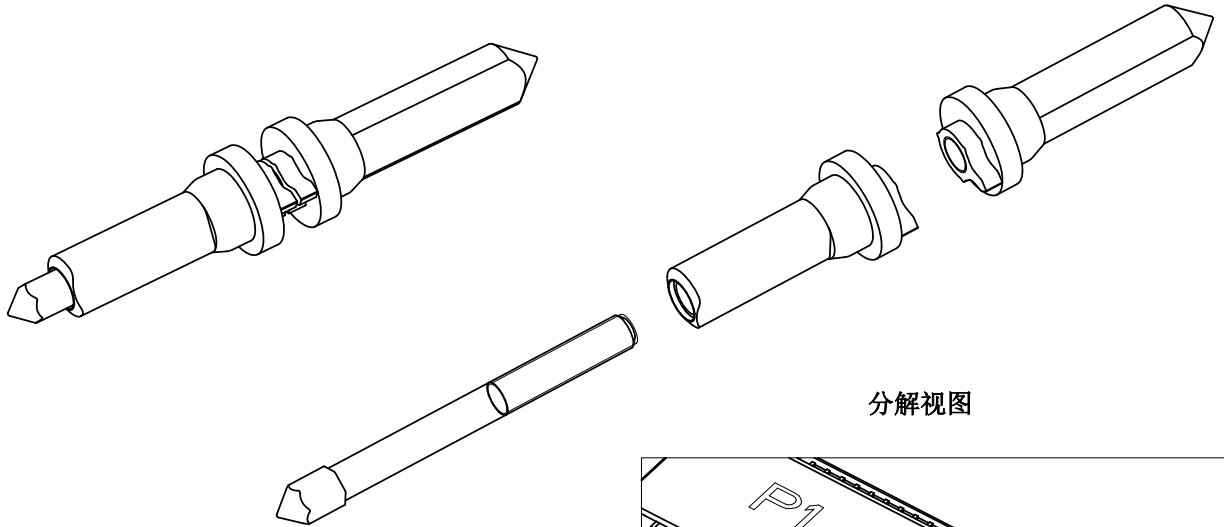


A

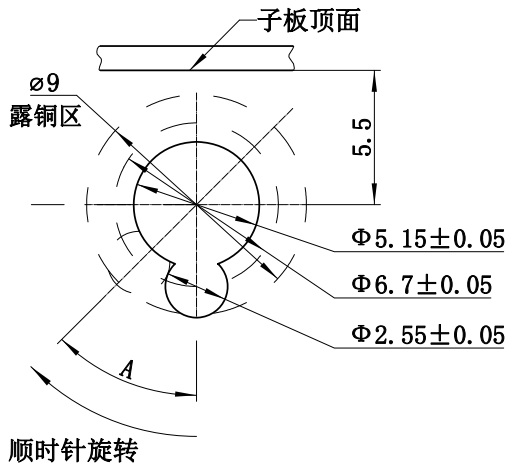


B

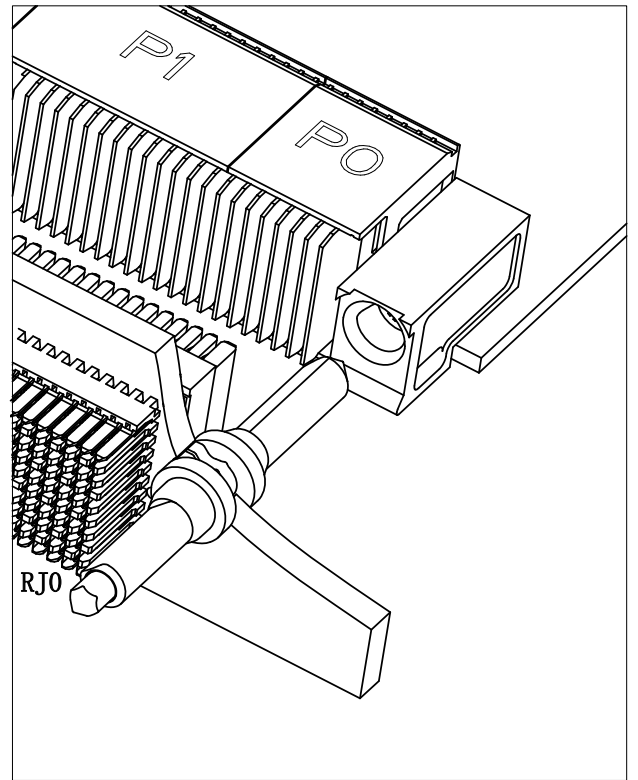


分解视图

C



- 注：1、A为 0° 、 45° 、 90° 、 270° 或 315° ，与子板端识别导套的键位相对应。
 2、导销本身不带键位，导销的键位通过背板开孔A的变化设置键位。
 3、识别背板厚度不能小于3.6mm，也不能厚于7.5mm。
 4、拧紧扭矩4.5NM max。



导销和导套插合示意图

D

| | | | | | | | | | |
|----------|----|------|--------|-------|----|----|-----------|----|------|
| 角色 | 签名 | 签名日期 | 材 料 | 铜合金镀金 | | | 料号 | 名称 | 识别导销 |
| 设计 | | | | | | | 型号 | | |
| 审核 | | | 阶段标记 | 幅面 | 比例 | 型号 | 1410956-1 | | |
| 标审 会签 | | | | | | | | | A4 |
| 批准 | | | | | | | | | |