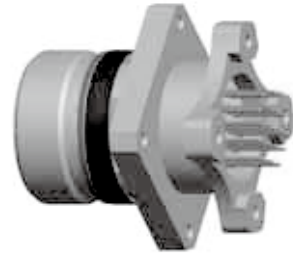




J599 III系列双法兰安装印制板插座

产品简介

- * 接口尺寸符合J599系列
- * 三头螺纹快速连接
- * 接触件为印制板焊接型，插针防斜插
- * 插座为双法兰结构，前法兰可固定在安装面板上，后法兰
- * 带有螺纹孔，可将印制板固定其上，结构紧凑，可靠性高



主要技术性能

[机械性能]

- 壳体：铝合金、不锈钢、钛合金
- 镀层：W - 镀镉军绿色
 - F - 化学镀镍
 - Fm - 铝合金抛丸后化学镀镍
 - FT - 铝合金镀镉面镍
 - K - 不锈钢钝化
 - TA - 钛合金

- 绝缘体：热塑性材料或热固性材料
- 封线体和密封圈：硅橡胶
- 接触件：铜合金镀金
- 寿命：500次插拔循环

[电气性能]

- 耐电压：V

工作条件	海平面	在21000米高度
M	1300	800
N	1000	600
I	1800	1000
II	2300	1000

- 接触件接触电阻及额定电流

接触件规格	接触电阻mΩ	额定电流A
22D	≤12	5
20#	≤5	7.5
16#	≤2.5	13
12#	≤1.5	23

- 绝缘电阻：≥5000MΩ (500V DC)
- 壳体导电性：
 - W类：2.5 mΩ
 - F类、FT类、Fm类：1 mΩ
 - K、TA类：10 mΩ

[环境性能]

- 温度范围：
 - W类：-65℃ ~ +175℃
 - F、FT、Fm、K、TA类：-65℃ ~ +200℃
- 盐雾：

W类	500h
K、TA类	1000h
F、Fm类	48h
FT类	96h

J599 III系列双法兰安装印制板插座



型号命名

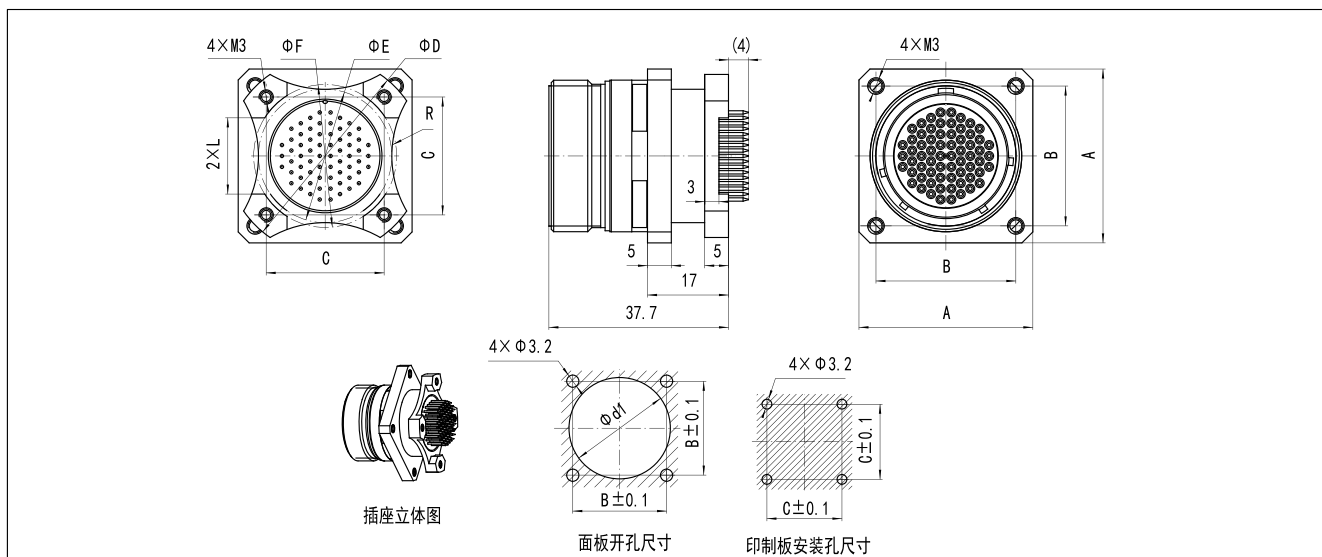
系列主称	J599/	20	W	B	98	PL1	N	-14
类 型	20-方盘插座							
壳体镀层	W - 镀镉军绿色 F - 化学镀镍 Fm-铝合金抛丸后化学镀镍 K - 不锈钢钝化 FT - 铝合金镀镍 TA - 钛合金							
壳体号 索引号	A至J $\frac{09}{A}$ $\frac{11}{B}$ $\frac{13}{C}$ $\frac{15}{D}$ $\frac{17}{E}$ $\frac{19}{F}$ $\frac{21}{G}$ $\frac{23}{H}$ $\frac{25}{J}$							
接点排列	详见“GJB599III系列接点排列图”							
接触件类别	PL1 - 印制板插针		SL1 - 印制板插孔					
键位	N - 正常键位		A、B、C、D、E - 变键位					
改型标识	14 - 双法兰插座标识							

[型号标记示例]

J599/20WB98PL1N-14

J599系列方盘插座，壳体镀层为铝合金镀镉军绿色，B号壳体，98号接点，接触件为印制板焊接型插针，N键位，双法兰安装插座。

外形尺寸



壳体号	A	B	C	D	E	F	L	R	d1(最小)
A(09)	23.8	18.26	13.5	24.5	12	14	8	6	16.66
B(11)	26.2	20.62	15.26	27	15	15.5	8	8	20.22
C(13)	28.6	23.01	17.85	31.8	18	19	10	11	23.42
D(15)	31.0	24.61	20.09	35	22	22.5	12	16	26.59
E(17)	33.3	26.97	22.21	38.1	25	24.5	14	24	30.96
F(19)	36.5	29.36	24.76	41.3	28	28.5	16	30	32.94
G(21)	39.7	31.75	26.74	44.5	31	32	18	42	36.12
H(23)	42.9	34.93	29.07	47.7	34	35	20	58	39.29
J(25)	46.0	38.10	31.32	50.8	37	37.5	23	75	42.47