



XCN(XC158)系列高可靠密封线簧连接器

产品简介

- 符合国军标GJB2889
- 适用于浸水、潮湿等恶劣环境下的设备与电缆或电缆与电缆之间的电气连接
- 双曲面线簧插孔使连接器插拔柔和，连接可靠
- 卡口式快速连接系统，锁紧牢靠，抗振耐冲
- 防水功能，连接器插合后可耐1m水深
- 防斜插功能，有效保护插针不被壳体碰伤
- 五种键位角度定位实现盲插和防错插功能
- 强耐环境性能，铝合金材质耐盐雾性能达200小时，不锈钢材质耐盐雾性能达1000小时
- $\phi 0.635 \sim \phi 12\text{mm}$ 共10种接触件规格，满足不同需求
- 插头插座既可装针，也可装孔
- 插头插座端接方式为焊接
- 插头插座壳体尾部均设计有防转端齿
- “腰形”安装孔，使插座安装有更大的兼容性
- 本产品与XC158互换



产品使用

- 该系列不锈钢产品适用于舱外耐受长期盐雾环境的场合；铝合金产品建议在舱内使用，如铝合金产品用于盐雾较恶劣的环境，建议每年检查壳体表面状态，出现盐雾腐蚀现象尽快更换产品
- 产品在对插到位且线缆(成缆)采用防水附件夹紧的情况下，可浸入1m水深2h不会有水浸入
- 产品如在未插合情况下需要淋雨或短时浸水，建议配接金属防尘盖
- 产品严禁带电插拔
- 产品只确保与本厂同系列(XC158系列)适配插头座正常配套使用
- 该系列产品不建议配套使用其它系列附件，如确需使用需要与我方进行确认

主要技术性能

[机械性能]

- 壳体：高强度铝合金 屏蔽镀层：镀镍 非屏蔽镀层：硬质阳极化
- 壳体：不锈钢 壳体镀层：钝化处理，导电
- 绝缘体：特种工程塑料
- 封线体和密封圈：高抗撕耐高温硅橡胶
- 接触件：铜合金镀金、铁合金镀金
- 正弦振动：频率10~2000Hz 加速度：196m/s²
- 随机振动：功率谱密度0.6G²/Hz，加速度均方根值28.4G
- 冲击：加速度980m/s²
- 恒加速度：980m/s²
- 机械寿命：1000次

[电气性能]

- 绝缘电阻：常温 $\geq 5000 \text{ M}\Omega$ ，湿热 $\geq 100 \text{ M}\Omega$

XCN(XC158)系列高可靠密封线簧连接器



普通连接器

——额定电压、耐电压

工作环境	工作等级							
	N		I		II		III	
	耐电压V	额定电压V	耐电压V	额定电压V	耐电压V	额定电压V	耐电压V	额定电压V
常温状态(50Hz, AC)	1000	300	1500	500	2000	650	3000	1000
湿热状态(50Hz, AC)	750	250	1125	375	1500	500	2250	750
低气压条件 (1kPa)	200	60	300	100	400	130	600	200

密封连接器 (玻璃封接)

——额定电压、耐电压

工作环境	工作等级							
	N		I		II		III	
	耐电压V	额定电压V	耐电压V	额定电压V	耐电压V	额定电压V	耐电压V	额定电压V
常温状态(50Hz, AC)	1000	300	1500	500	2000	650	3000	1000
湿热状态(50Hz, AC)	500	150	750	250	1000	300	1500	500
低气压条件 (1kPa)	200	60	300	100	400	130	600	200

——接触电阻、额定电流及尾部焊线：

接触件规格mm	接触电阻mΩ	额定电流A	焊线筒内径mm	焊线筒内孔截面积mm ²	适配线芯截面积mm ²
φ 0.635	25	1	φ 0.8	0.5	≤0.35
φ 1.0	5	5	φ 1.3	1.3	≤0.7
φ 1.5	2.5	10	φ 1.8	2.5	≤1.25
φ 2.0	1.25	20	φ 2.5	4.9	≤2.5
φ 2.5	1	25	φ 2.5	4.9	≤2.5
φ 3.0	0.75	40	φ 3	7	≤3.5
φ 3.5	0.5	45	φ 4	12.56	≤6.3
φ 4.5	0.41	60	φ 5.5	23.7	≤12
φ 10	0.2	200	φ 10	78.5	≤40
φ 12	0.15	250	φ 13.8	149.5	≤75

穿墙密封转接插座，适配两只 (U和T) 不同装插孔插头，接触件的接触电阻为表中数值的6倍。

穿墙非密封转接插座，适配两只常规插头，接触件的接触电阻值为表中数值的2倍。

[环境性能]

——使用温度：-55℃ ~ +200℃

——相对湿度：40℃时，达95%

——工作高度：30000m

——盐雾：

铝合金壳体表面镀镍，耐盐雾200小时；

铝合金壳体表面硬质阳极化，耐盐雾200小时；

铜合金壳体表面镀镍，耐盐雾500小时；

不锈钢壳体表面钝化，耐盐雾1000小时；

——气密性：穿墙密封转接插座，承受内外压力差为一个大气压时，空气泄漏率≤1×10⁻³Pa·cm³/s



XCN(XC158)系列高可靠密封线簧连接器

型号命名

[非密封插头插座的型号命名]

系列主称	XCN/	14	T	4	K1	P13	(W)	-03
壳体号	12-14-18-22-24-27-30-33-36							
类型	T-插头 F-方盘插座 Y-圆盘插座 L-销钉防转螺母紧固插座 LA-扁防转螺母紧固插座 U-左插头（仅用于与穿墙密封转接座配套的左插头）							
接触件数	1~129（参见“接点排列图”）							
接触件类型	Z1-插针镀金 K1-插孔镀金							
壳体镀层	屏蔽镀层： P13-尾部有螺纹，选配附件，铝合金镀镍 P11-尾部有螺纹，选配附件，铜合金镀镍 P40-尾部有螺纹，选配附件，不锈钢钝化 DP13-尾部无螺纹，铝合金镀镍（仅适用于F/L/LA类插座） DP11-尾部无螺纹，铜合金镀镍（仅适用于F/L/LA类插座） DP40-尾部无螺纹，不锈钢钝化（仅适用于F/L/LA类插座） 非屏蔽镀层： E22-尾部有螺纹，选配附件，铝合金硬质阳极化 DE22-尾部无螺纹，铝合金硬质阳极化（仅适用于F/L/LA类插座）							
键位	无标记-N键位、(W)-W键位、(X)-X键位、(Y)-Y键位、(Z)-Z键位							
改型代号	-03	方盘插座板后安装（面板厚度≤6mm）						

选型注意事项

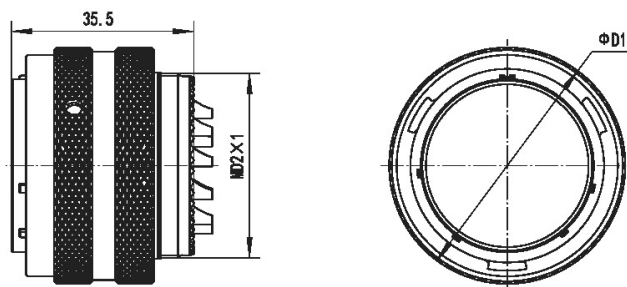
- ① 【F】如方盘插座（非-03型产品）尾部需要安装附件，用户处面板厚度不应大于4mm，且安装孔间距建议按E的极大值处理；
- ② 【F】如面板内外有防水要求，请确保面板的表面粗糙度及平面度，并在方盘安装插座安装完毕后单独对螺钉处进行防水处理或将四处安装孔开成螺纹盲孔；
- ③ 【Y】圆盘插座适用于无需穿墙安装的电气转接场合；
- ④ 【L】销钉防转螺母紧固插座推荐面板开孔尺寸为从插合端朝面板看的尺寸，切勿将销钉孔位置开错；
- ⑤ 【L】如面板内外有防水要求，请确保面板的表面粗糙度及平面度，并在销钉防转螺母紧固插座安装完毕后单独对销钉处进行防水处理或将销钉孔开成盲孔；
- ⑥ 【L/LA】两种螺母紧固插座如面板厚度在3~6mm之间只可使用单个螺母，安装完毕后需对螺母进行防松处理，如面板厚度在2~3mm之间可使用双螺母进行紧固；
- ⑦ 【U】左插头应与穿墙密封插座的面板外端进行插合使用（穿墙密封插座资料中有相应示意）；
- ⑧ 【F/L/LA】如方盘插座需配备导电方盘胶垫，请在型号最后增加C2，如螺母紧固插座需要配备导电O型圈，请在型号最后增加C5；
- ⑨ 尾部无螺纹插座不适用于22-1、27-1、36-2、36-6接点。

XCN(XC158)系列高可靠密封线簧连接器



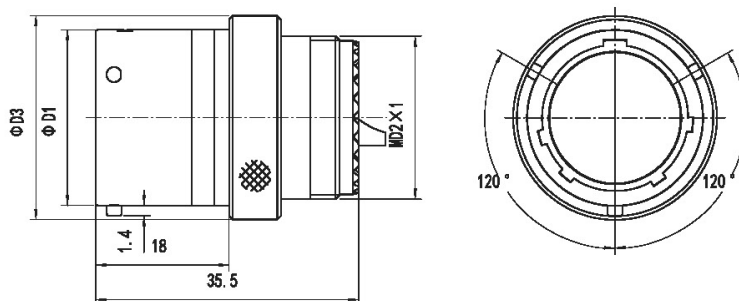
外形尺寸

[XCN插头(左插头)]



壳体号	D1	D2
12	20.0	12
14	23.0	14
18	27.2	18
22	30.5	22
24	33.5	24
27	37.0	27
30	40.0	30
33	43.0	33
36	46.0	36

[XCN圆盘插座]

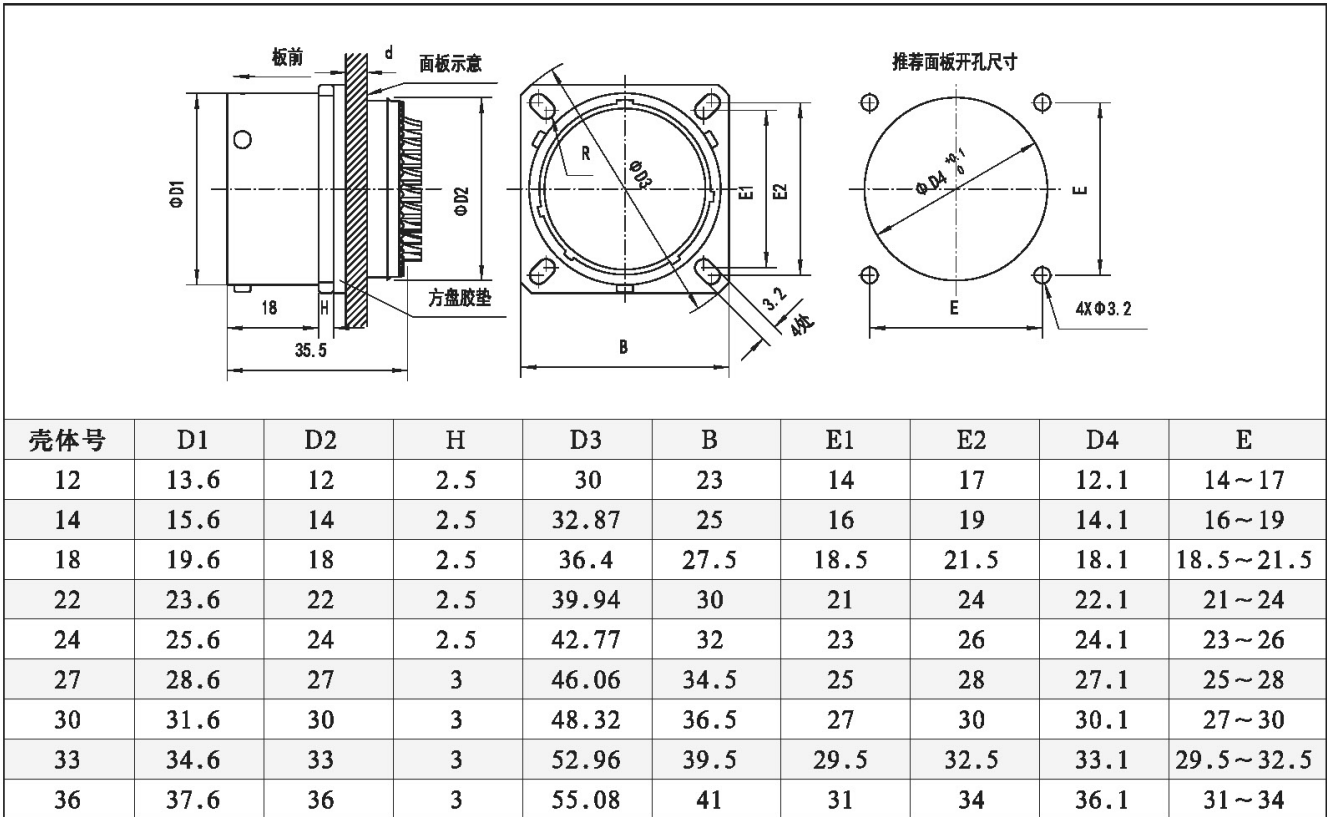


壳体号	D1	D2	D3
12	13.7	12	17.5
14	15.7	14	20.5
18	19.7	18	22.5
22	23.7	22	27.5
24	25.7	24	30.5
27	28.7	27	33.5
30	31.7	30	36.5
33	34.7	33	39.5
36	37.7	36	42.5

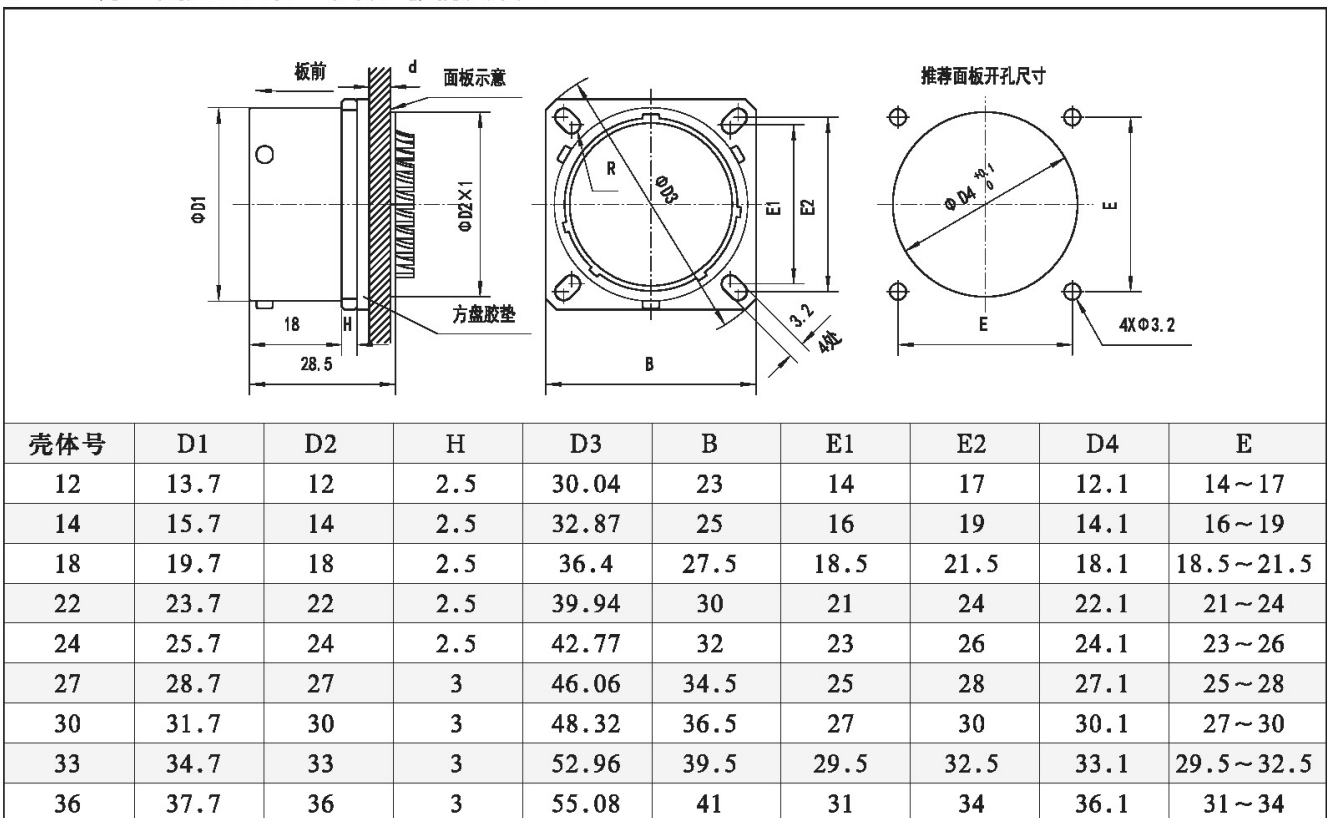


XCN(XC158)系列高可靠密封线簧连接器

[XCN方盘插座(尾部有螺纹、板前安装)]



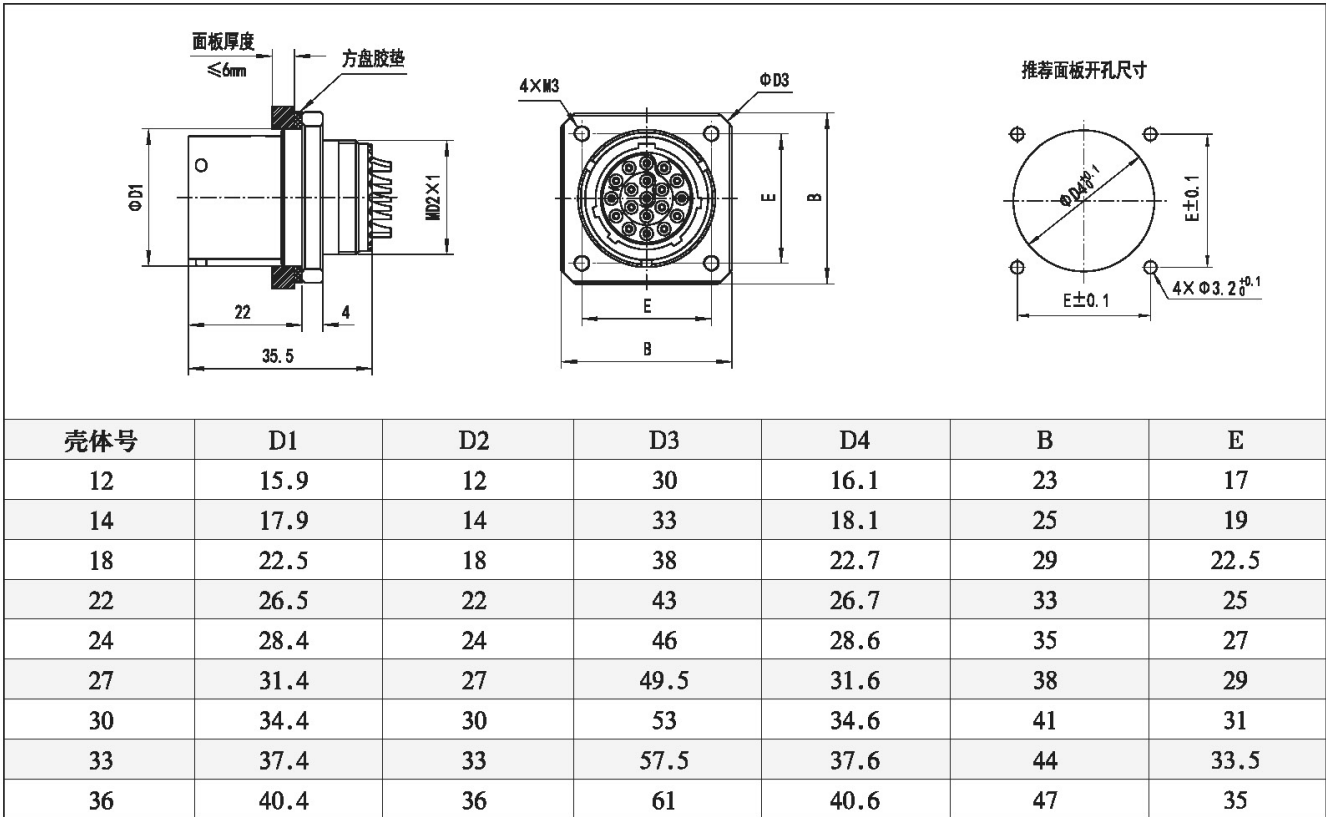
[XCN方盘插座(尾部无螺纹、板前安装)]



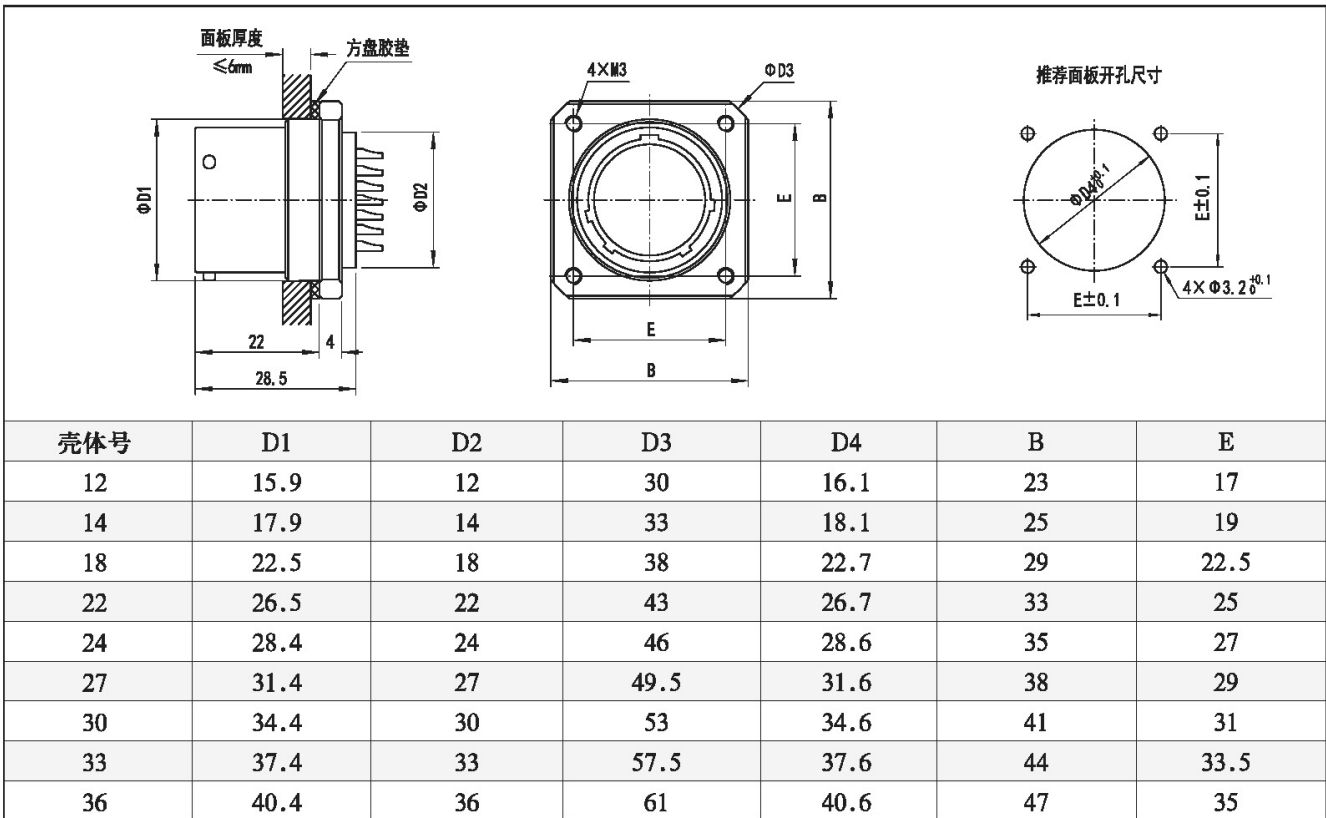
XCN(XC158)系列高可靠密封线簧连接器



[XCN-F-03 方盘插座(尾部有螺纹、板后安装)]



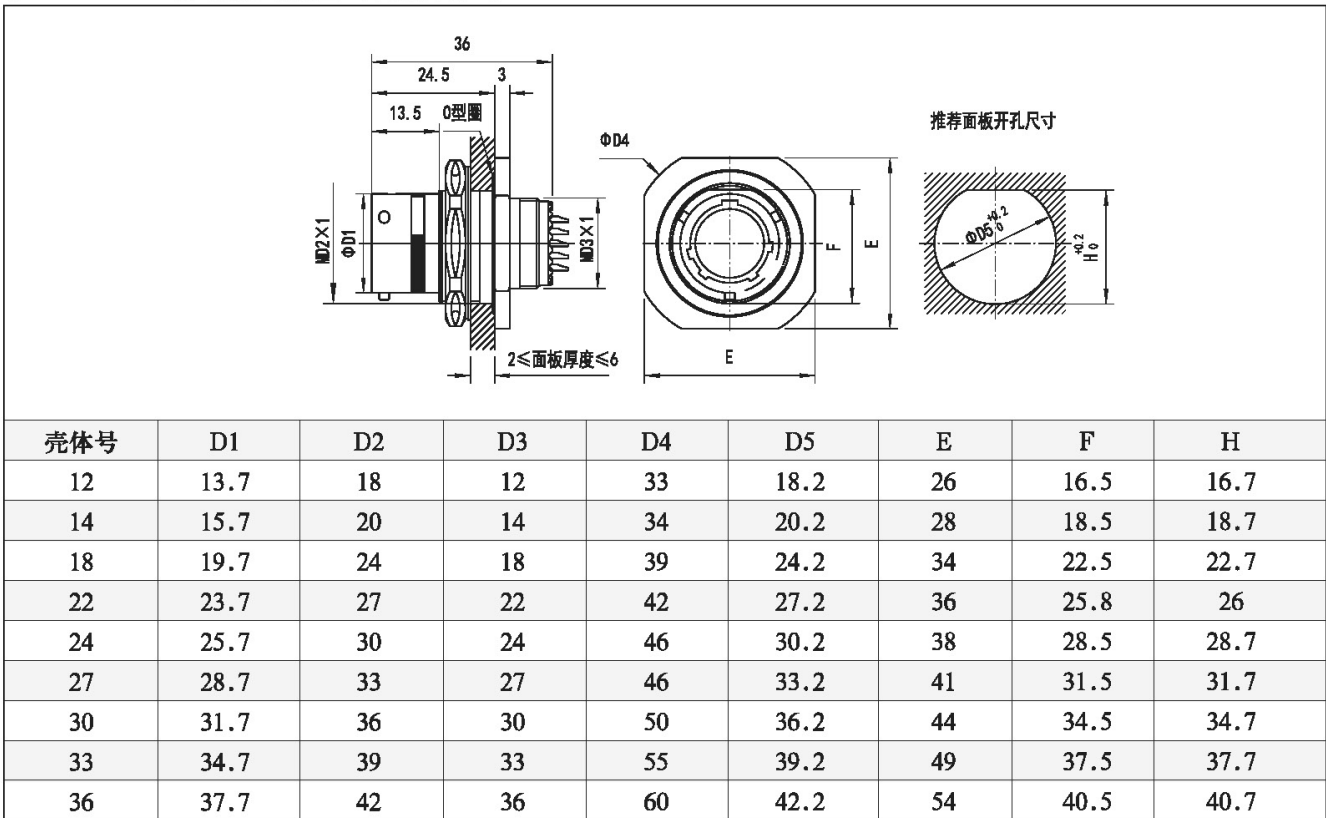
[XCN-F-03 方盘插座(尾部无螺纹、板后安装)]



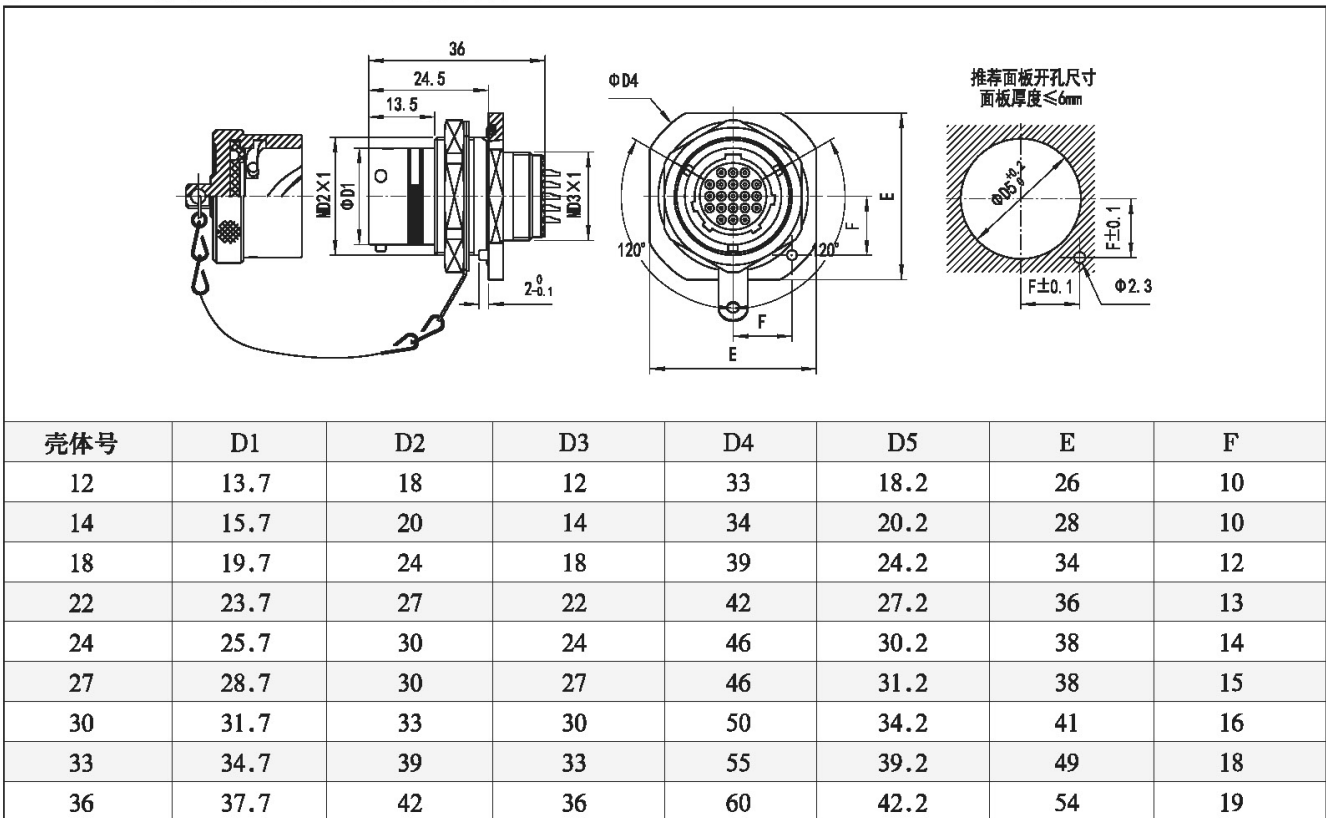


XCN(XC158)系列高可靠密封线簧连接器

[XCN-LA 螺母紧固插座 (扁防转)]



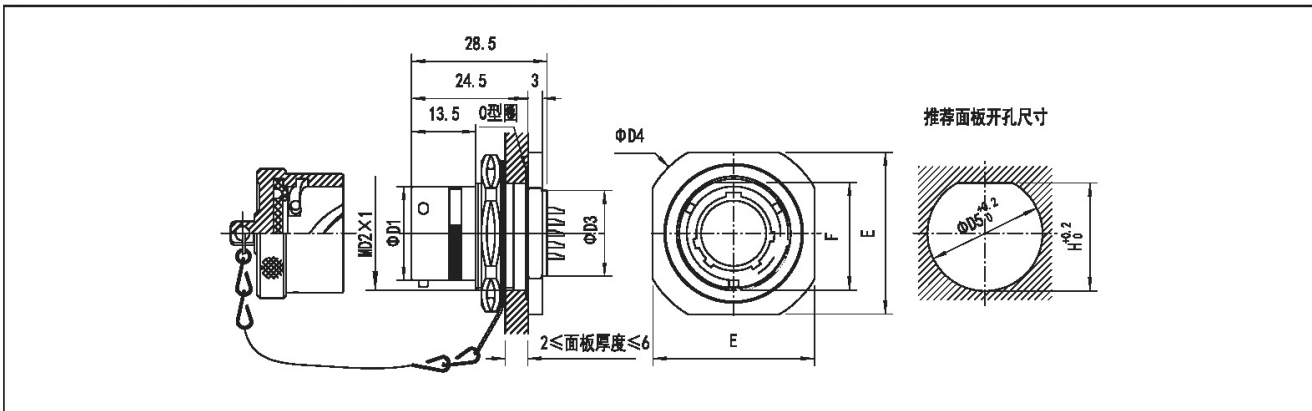
[XCN-L 螺母紧固插座 (定位销防转)]



XCN(XC158)系列高可靠密封线簧连接器



[XCN-LA 螺母紧固插座（扁防转尾部不带螺纹）]



壳体号	D1	D2	D3	D4	D5	E	F	H
12	13.7	18	12	33	18.2	26	16.5	16.7
14	15.7	20	14	34	20.2	28	18.5	18.7
18	19.7	24	18	39	24.2	34	22.5	22.7
22	23.7	27	22	42	27.2	36	25.8	26
24	25.7	30	24	46	30.2	38	28.5	28.7
27	28.7	33	27	46	33.2	41	31.5	31.7
30	31.7	36	30	50	36.2	44	34.5	34.7
33	34.7	39	33	55	39.2	49	37.5	37.7
36	37.7	42	36	60	42.2	54	40.5	40.7

[穿墙转接座的型号命名]

系列主称	XCN/	14	C	4	M1	D40	(W)	-03
壳体号	12-14-18-22-24-27-30-33-36							
产品类型	S-螺母紧固安装式穿墙密封转接座，面板内、外均为插针 C-方盘安装式穿墙密封转接座，面板内、外均为插针 SA-螺母紧固安装式穿墙非密封转接座，面板外为插孔、内为插针 SB-螺母紧固安装式穿墙非密封转接座，面板外为插针、内为插孔 CA-方盘安装式穿墙非密封转接座，面板外为插孔、内为插针 CB-方盘安装式穿墙非密封转接座，面板外为插针、内为插孔							
接触件数	1~129（参见“接点排列图”）							
说明标记	M1-接触件镀金							
壳体镀层	屏蔽镀层： D40-不锈钢钝化（穿墙密封转接座仅有此镀层） D13-铝合金镀镍 D11-铜合金镀镍							
键位	无标记-N键位、(W)-W键位、(X)-X键位、(Y)-Y键位、(Z)-Z键位							
改型代号	-03 方盘安装式穿墙密封转接座改型代号（面板开孔为圆孔）							

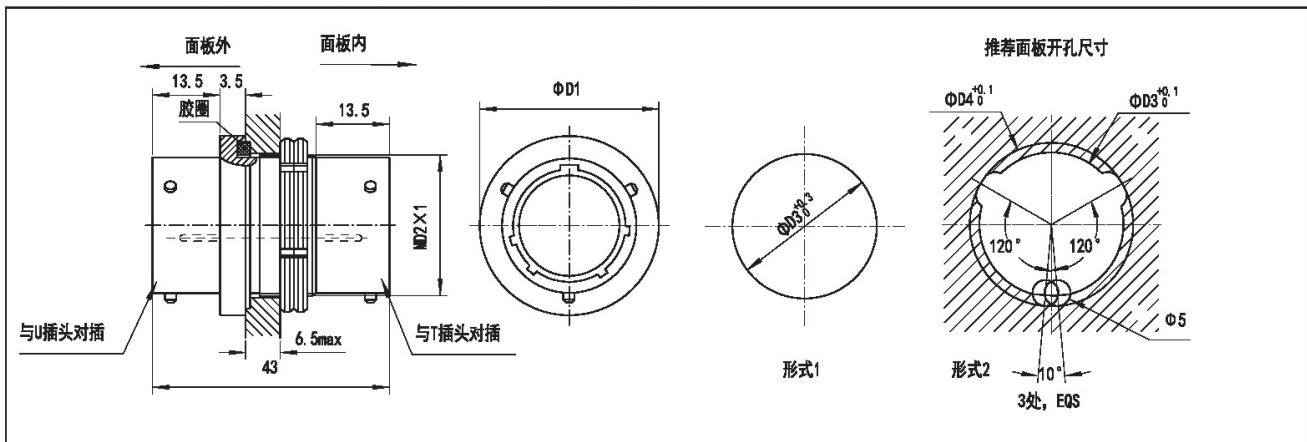
选型注意事项

- ① 用户处实际的面板内外与我方定义可能存在出入，请按实际情况进行相应的转换。
- ② 穿墙密封转接座选型时不允许选择含有Φ0.635接触件的接点排列。



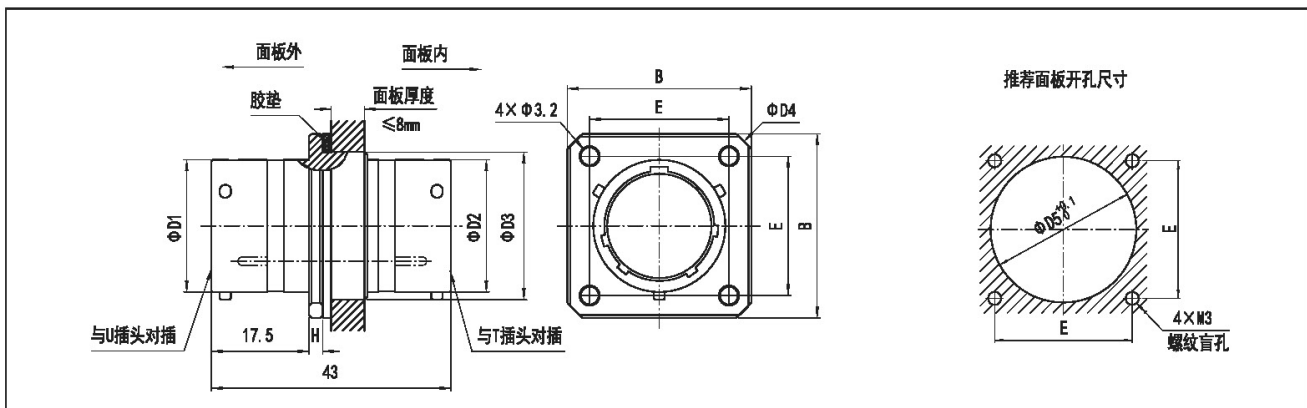
XCN(XC158)系列高可靠密封线簧连接器

[XCN-S-M 螺母紧固式穿墙密封转接座 (面板内、外均为针)]



壳体号	D1	D2	D3	D4	备注
12	27	16	16.1	—	形式1
14	27	18	18.1	—	形式1
18	31	22	22.1	22.7	形式2
22	36	27	27.1	—	形式1
24	36	27	27.1	28.6	形式2
27	39	30	30.1	31.6	形式2
30	42	33	33.1	34.6	形式2
33	45	36	36.1	37.6	形式2
36	48	39	39.1	40.6	形式2

[XCN-C-M-03 方盘安装式穿墙密封转接座 (面板内、外均为针)]

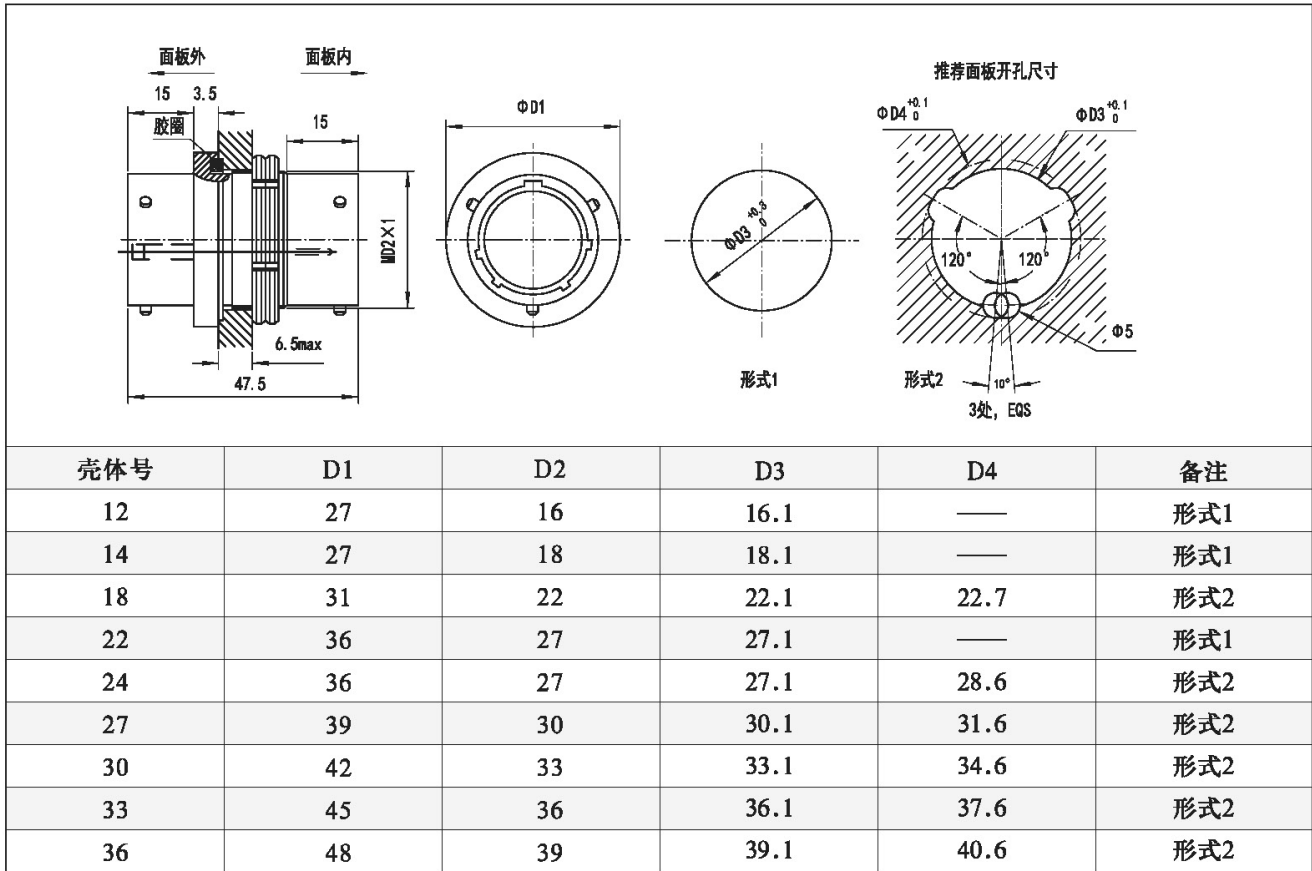


壳体号	D1	D2	H	D3	D4	D5	B	E
12	13.7	13.7	2.5	15.9	30	16.1	23	17
14	15.7	15.7	2.5	17.9	33	18.1	25	19
18	19.7	19.7	2.5	22.5	38	22.7	29	22.5
22	23.7	23.7	2.5	26.5	43	26.7	33	25
24	25.7	25.7	2.5	28.4	46	28.6	35	27
27	28.7	28.7	3	31.4	49.5	31.6	38	29
30	31.7	31.7	3	34.4	53	34.6	41	31
33	34.7	34.7	3	37.4	57.5	37.6	44	33.5
36	37.7	37.7	3	40.4	61	40.6	47	35

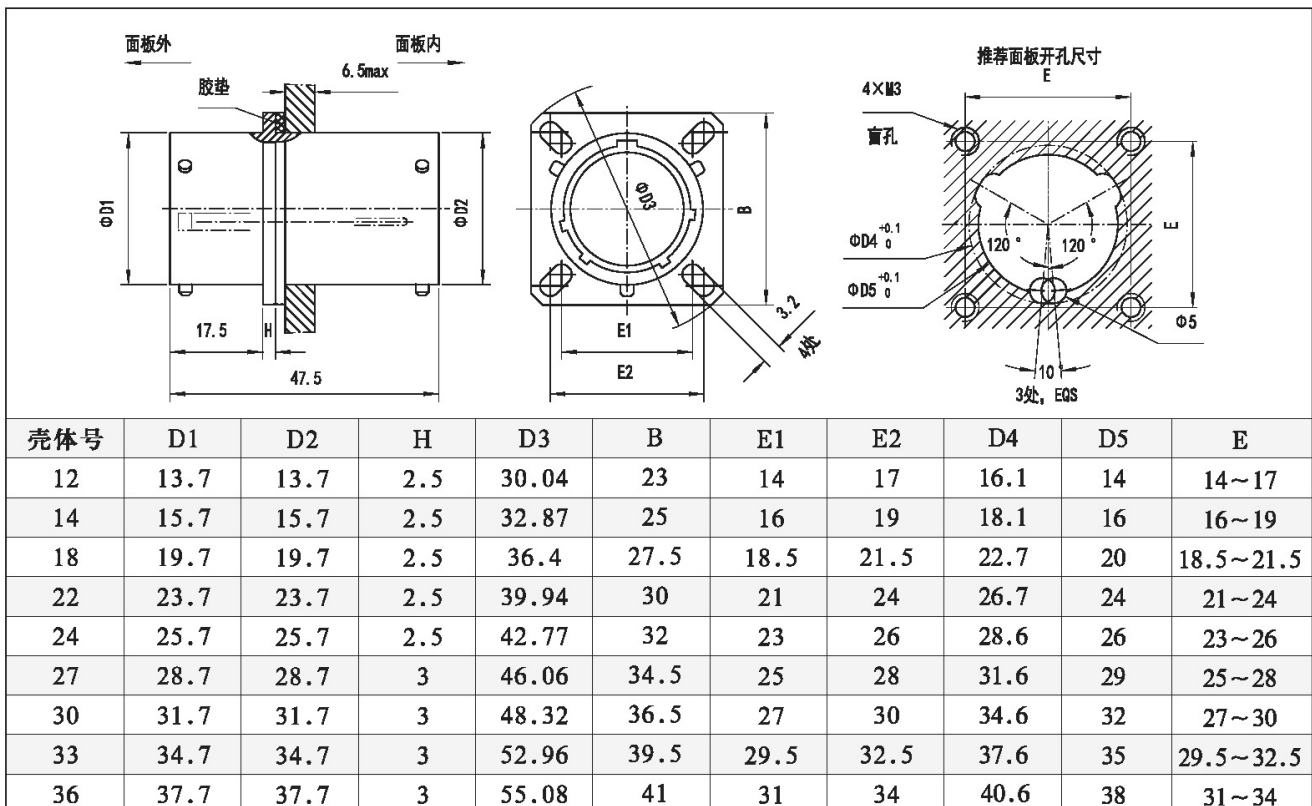
XCN(XC158)系列高可靠密封线簧连接器



[XCN-SA(SB)-M 螺母紧固式穿墙非密封转接座]



[XCN-CA(CB)-M 方盘安装式穿墙非密封转接座]



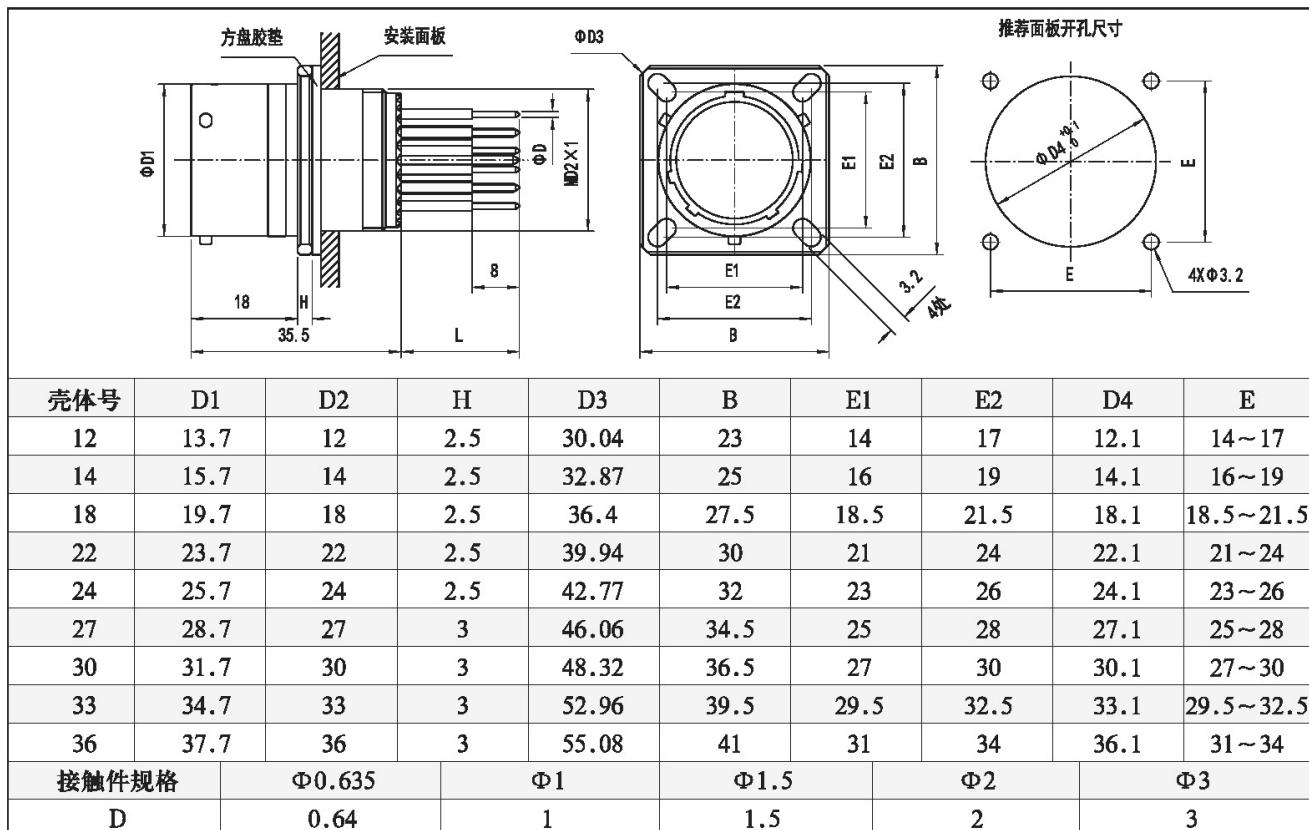


XCN(XC158)系列高可靠密封线簧连接器

[印制板插座的型号命名]

系列主称	XCNB/	14	F	4	K1	P13	(W)	-A	-03
壳体号	12-14-18-22-24-27-30-33-36								
产品类型	F-方盘插座								
接触件数量	1~129 (参见“接点排列图”)								
接触件类型	Z1-插针镀金 K1-插孔镀金								
壳体镀层	屏蔽镀层: P13-尾部有螺纹, 铝合金镀镍 P11-尾部有螺纹, 铜合金镀镍 P40-尾部有螺纹, 不锈钢钝化 DP13-尾部无螺纹, 铝合金镀镍 DP11-尾部无螺纹, 铜合金镀镍 DP40-尾部无螺纹, 不锈钢钝化 非屏蔽镀层: E22-尾部有螺纹, 选配附件, 铝合金硬质阳极化 DE22-尾部无螺纹, 铝合金硬质阳极化								
键位	无标记-N键位、(W)-W键位、(X)-X键位、(Y)-Y键位、(Z)-Z键位								
引脚凸出壳体长度	-A: 5mm -B: 10mm -C: 15mm -D: 20mm								
改型代号	-03 方盘插座板后安装 (面板厚度≤6mm)								

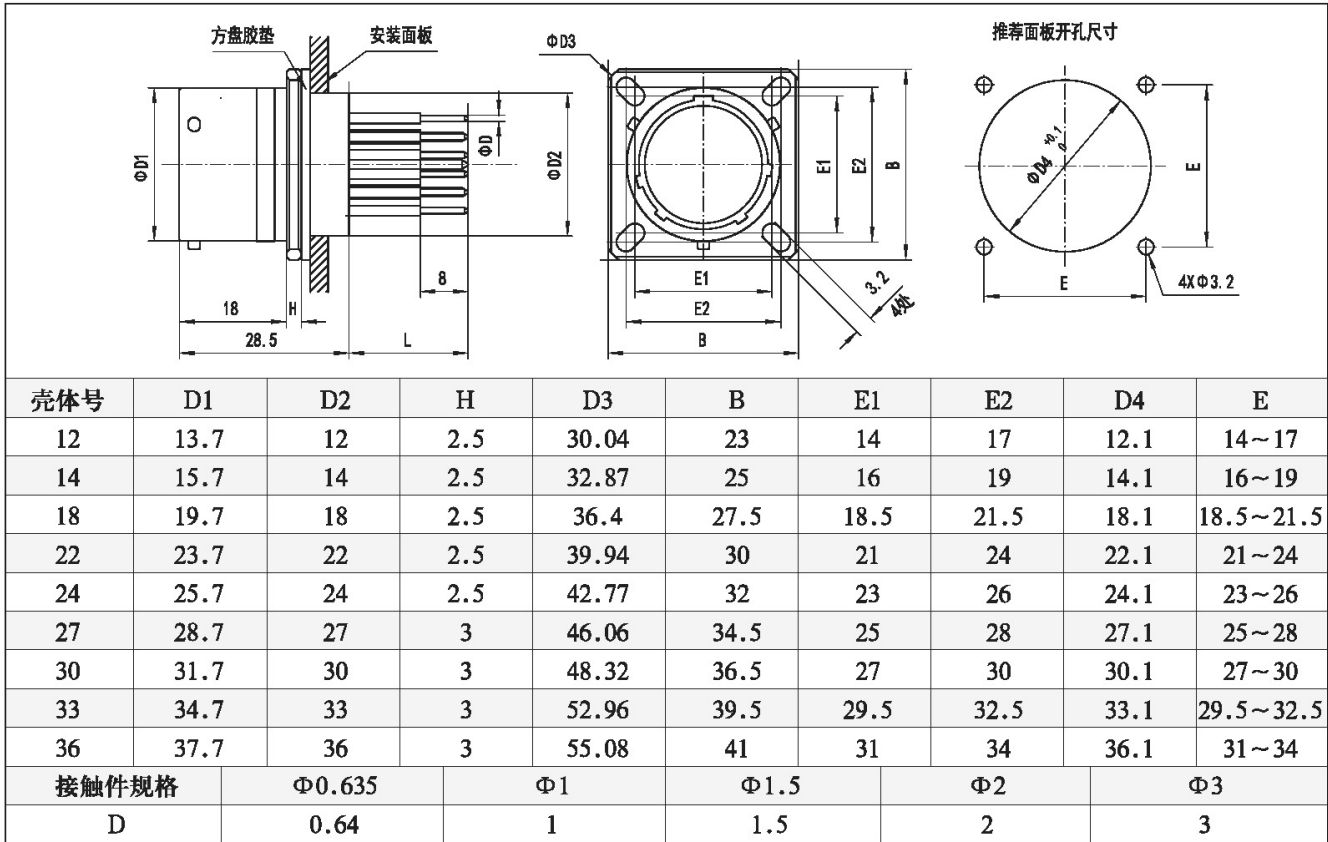
[XCNB-F 方盘安装式印制板插座 (尾部带螺纹)]



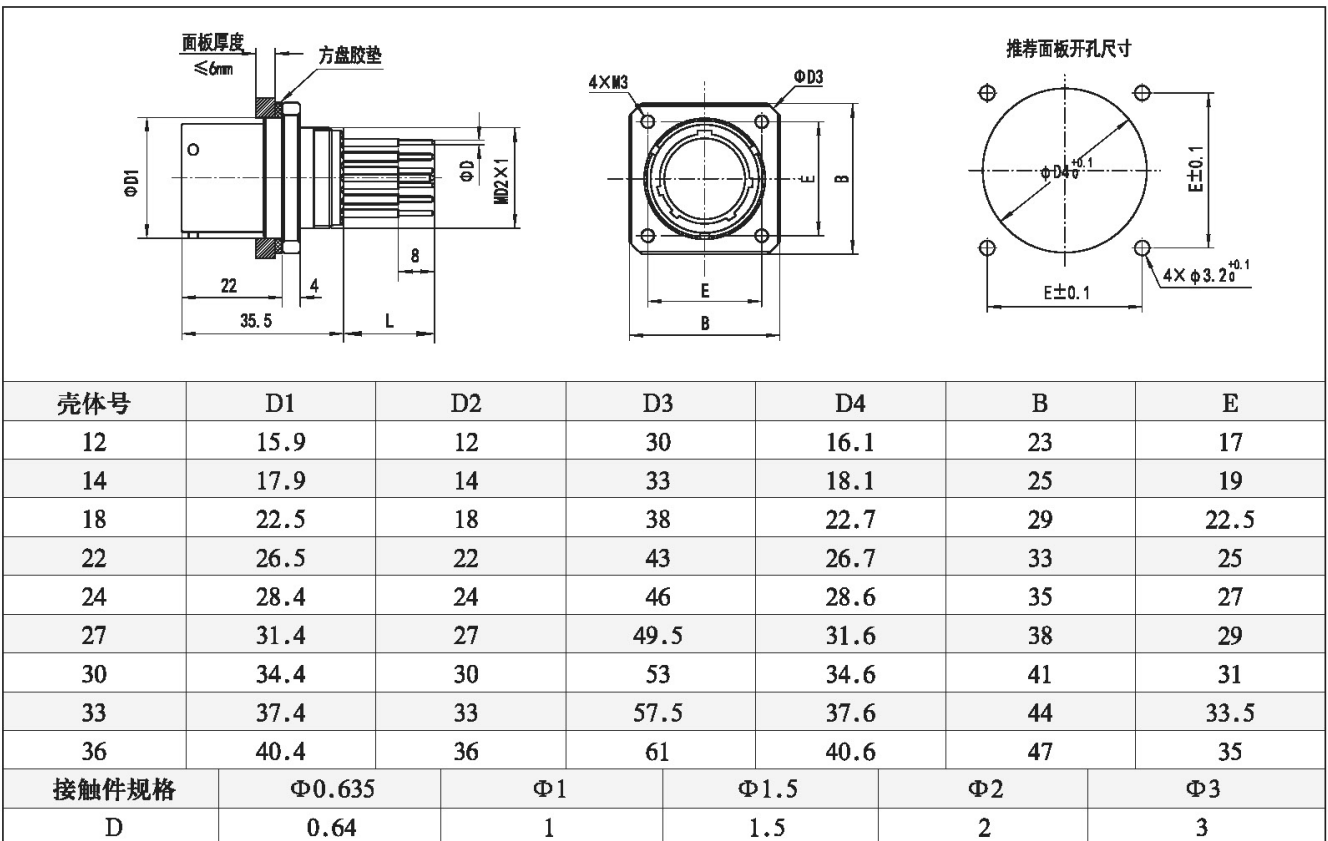
XCN(XC158)系列高可靠密封线簧连接器



[XCNB-F方盘安装式印制板插座 (尾部无螺纹)]



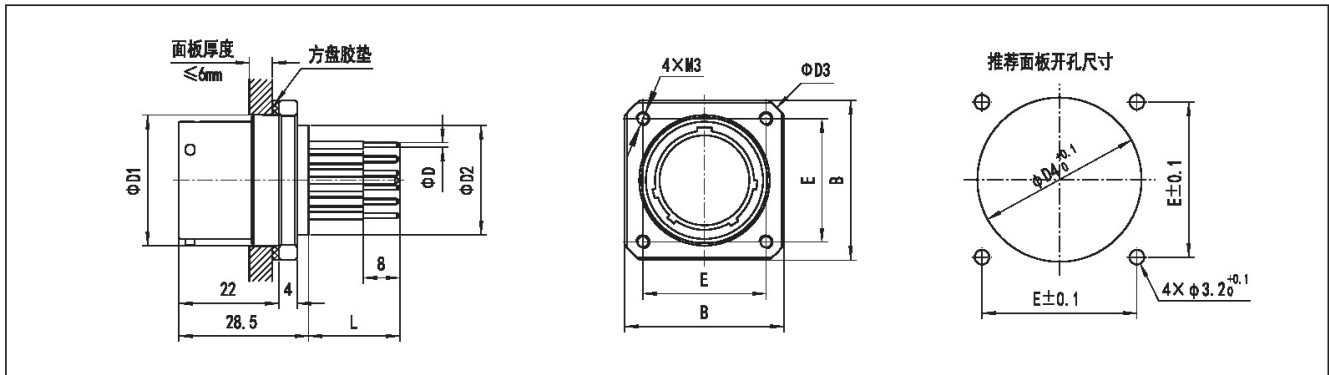
[XCNB-F-03方盘安装式印制板插座 (尾部有螺纹、板后安装)]





XCN(XC158)系列高可靠密封线簧连接器

[XCNB-F-03 方盘安装式印制板插座(尾部无螺纹、板后安装)]



壳体号	D1	D2	D3	D4	B	E
12	15.9	12	30	16.1	23	17
14	17.9	14	33	18.1	25	19
18	22.5	18	38	22.7	29	22.5
22	26.5	22	43	26.7	33	25
24	28.4	24	46	28.6	35	27
27	31.4	27	49.5	31.6	38	29
30	34.4	30	53	34.6	41	31
33	37.4	33	57.5	37.6	44	33.5
36	40.4	36	61	40.6	47	35
接触件规格	Φ0.635	Φ1	Φ1.5	Φ2	Φ3	
D	0.64	1	1.5	2	3	

选型注意事项

- ①印制板插座引脚凸出壳体端面长度为5mm或10mm时，引脚无台肩及图中尺寸“8”；
- ②印制板插座在不使用时请勿拆封包装，以免碰弯引脚导致插座无法装入印制板；
- ③印制板安装时不应紧贴壳体端面，以免发生电路与壳体导通现象；
- ④装针与装孔产品对应的印制板开孔尺寸不同，用户需根据所订产品是装针还是装孔产品来确定印制板的开孔及点位排列；
- ⑤如面板内外有防水要求，请确保面板的表面粗糙度及平面度，并在方盘安装插座安装完毕后单独对螺钉处进行防水处理或将四处安装孔开成螺纹盲孔。

XCN(XC158)系列高可靠密封线簧连接器



接点排列(装针绝缘体插合面视图)

壳体号	7	N	2	I	3	I						
12												
	7- Φ 0.635		2- Φ 1.5		3- Φ 1.0							
14		N	3	I	4	I	7	I	4-1			
	10- Φ 0.635		3- Φ 1.5		4- Φ 1.0		7- Φ 1.0		2- Φ 1.0 2- Φ 1.5			
18	21	N	10	I	11	I	4	II	10-1	I	7	II
	21- Φ 0.635		4- Φ 1.5 6- Φ 1.0		11- Φ 1.0		4- Φ 1.5		10- Φ 1.0		7- Φ 1.5	
22	37	N	3	III	4	II	5	II	12	I	14	I
	37- Φ 0.635		3- Φ 3.0		4- Φ 3.0		5- Φ 3.0		12- Φ 1.5		14- Φ 1.0	
24	19	I	8	I	10	I	1	II	14-1	I		
	19- Φ 1.0		4- Φ 3.0 4- Φ 1.0		10- Φ 1.5		1- Φ 10		14- Φ 1.5			
24	46	N	14	I	19	I	26	I	19-1	II	14-1	II
	46- Φ 0.635		8- Φ 2.0 6- Φ 1.0		5- Φ 1.5 14- Φ 1.0		26- Φ 1.0		19- Φ 1.0		14- Φ 1.5	
	4	II	12	I	3	II	2	III				
	4- Φ 3.5		4- Φ 3.0 8- Φ 1.0		3- Φ 3.5		2- Φ 3.5					

\bullet Φ 0.635 \circ Φ 1.0 \odot Φ 1.5 \ominus Φ 2.0 \oplus Φ 2.5
 \ominus Φ 3.0 \odot Φ 3.5 \odot Φ 4.5 \odot Φ 10 \odot Φ 12

泰兴市领航电连接器有限公司

地址：江苏省泰兴市文昌西路71号 网址：www.bxslh.com

电话：0523-87596158

传真：0523-87599876



XCN(XC158)系列高可靠密封线簧连接器

壳体号	66	N	12	II	15	II	19		22		30	
27	66- ϕ 0.635	8- ϕ 2.0 4- ϕ 1.5	2- ϕ 2.0 13- ϕ 1.5	2- ϕ 3.0, 3- ϕ 2.0 4- ϕ 1.5, 10- ϕ 1.0	6- ϕ 2.0, 6- ϕ 1.5 10- ϕ 1.0							
	1	III	6	II	24		32		12-1			
		1- ϕ 12	2- ϕ 3.5 4- ϕ 1.5	24- ϕ 1.0	32- ϕ 1.0	12- ϕ 2.0						
30	82	N	22		27		35		41		24	
		82- ϕ 0.635	4- ϕ 2.0 18- ϕ 1.5	4- ϕ 3.0, 2- ϕ 2.0 4- ϕ 1.5, 17- ϕ 1.0	35- ϕ 1.0	41- ϕ 1.0	24- ϕ 1.5					
33	30	II	16	II								
		30- ϕ 1.0	16- ϕ 2.0									
36	104	N	40		41		55		9	III	37	
		104- ϕ 0.635	2- ϕ 2.0, 4- ϕ 1.5 34- ϕ 1.0	10- ϕ 1.5 31- ϕ 1.0	55- ϕ 1.0	5- ϕ 2.5 4- ϕ 3.5	37- ϕ 1.0					
36	17	I										
		7- ϕ 1.5, 4- ϕ 3.0 6- ϕ 3.5										
36	129	N	2	II	3	II	4	III	6	II		
		129- ϕ 0.635	2- ϕ 10	3- ϕ 4.5	4- ϕ 4.5	1- ϕ 10, 5- ϕ 2.0						

\bullet ϕ 0.635 \circ ϕ 1.0 \odot ϕ 1.5 \ominus ϕ 2.0 \oplus ϕ 2.5
 \bullet ϕ 3.0 \odot ϕ 3.5 \ominus ϕ 4.5 \oplus ϕ 10 \odot ϕ 12

XCN(XC158)系列高可靠密封线簧连接器



壳体号	16	35	36	37	47
	16- Φ 3.0	4- Φ 3.0, 13- Φ 1.5 2- Φ 2.0, 16- Φ 1.0	12- Φ 2.0, 6- Φ 1.5 18- Φ 1.0	37- Φ 1.5	2- Φ 3.0, 2- Φ 2.0 4- Φ 1.5, 39- Φ 1.0
36	48	51	62	55	
	4- Φ 2.0, 12- Φ 1.5 32- Φ 1.0	8- Φ 1.5 43- Φ 1.0	62- Φ 1.0	55- Φ 1.0	

\bullet Φ 0.635 \circ Φ 1.0 \circ Φ 1.5 \bullet Φ 2.0 \bullet Φ 2.5
 \bullet Φ 3.0 \circ Φ 3.5 \bullet Φ 4.5 \circ Φ 10 \circ Φ 12

印制板开孔尺寸 (装针绝缘体插合面视图)

12-2	12-3	12-7	14-3	14-4	14-4-1
14-7	14-10	18-4	18-7	18-10	18-10-1
18-11	18-21	22-3	22-4	22-5	22-8
22-10	22-12	22-14	22-14-1	22-19	22-37

泰兴市领航电连接器有限公司

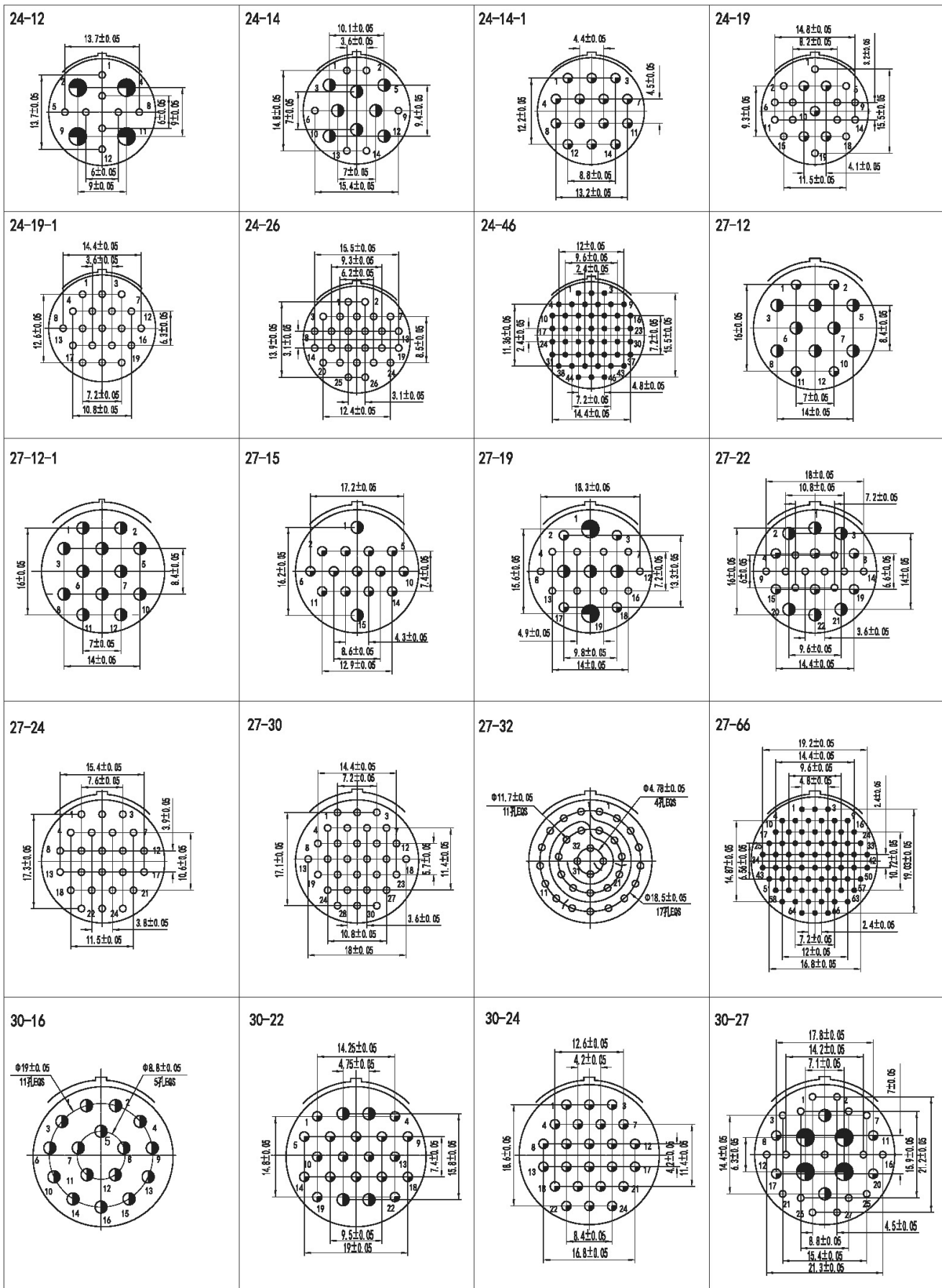
地址: 江苏省泰兴市文昌西路71号 网址: www.txsjh.com

电话: 0523-87596158

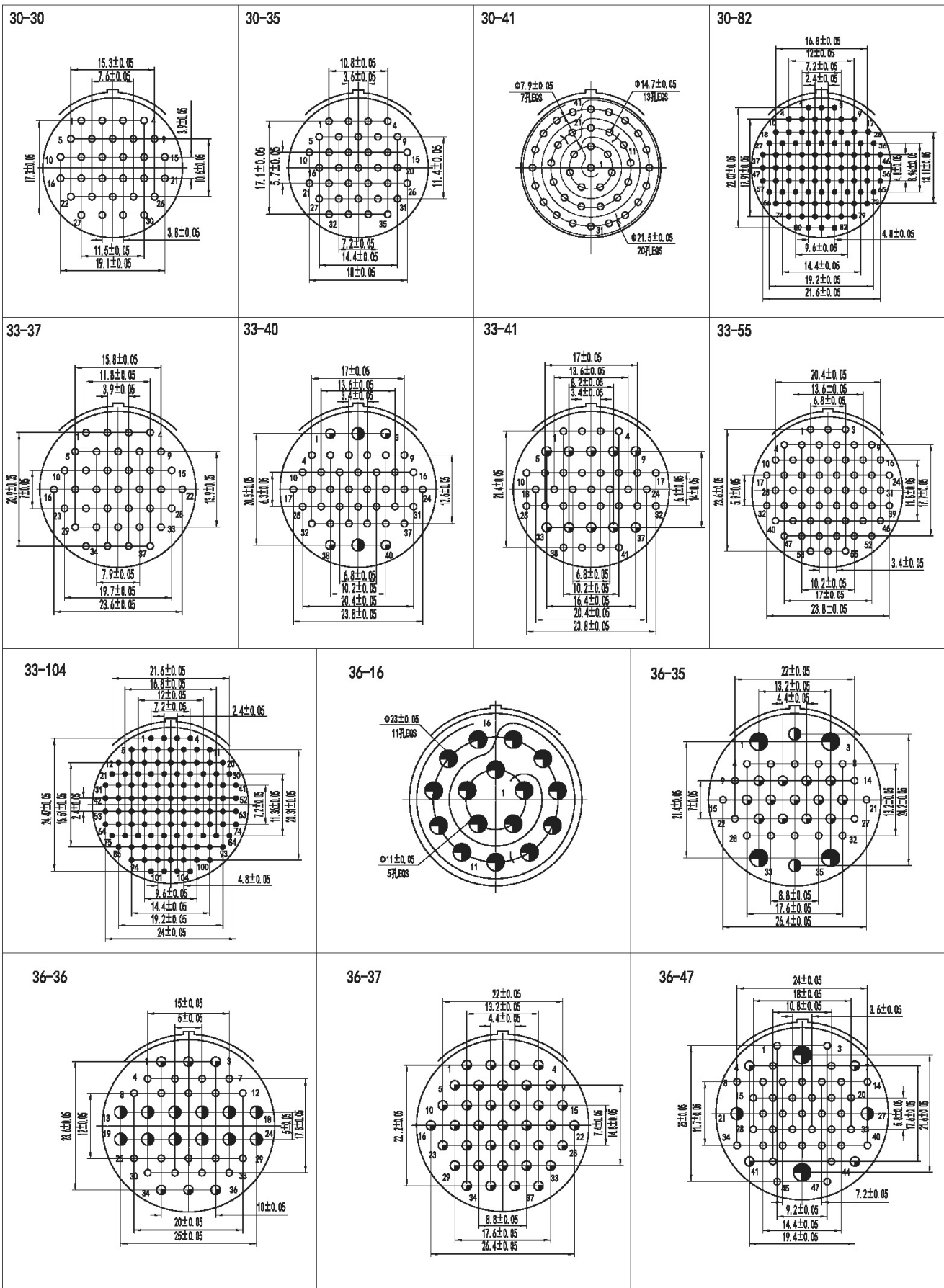
传真: 0523-87599876



XCN(XC158)系列高可靠密封线簧连接器



XCN(XC158)系列高可靠密封线簧连接器



泰兴市领航电连接器有限公司

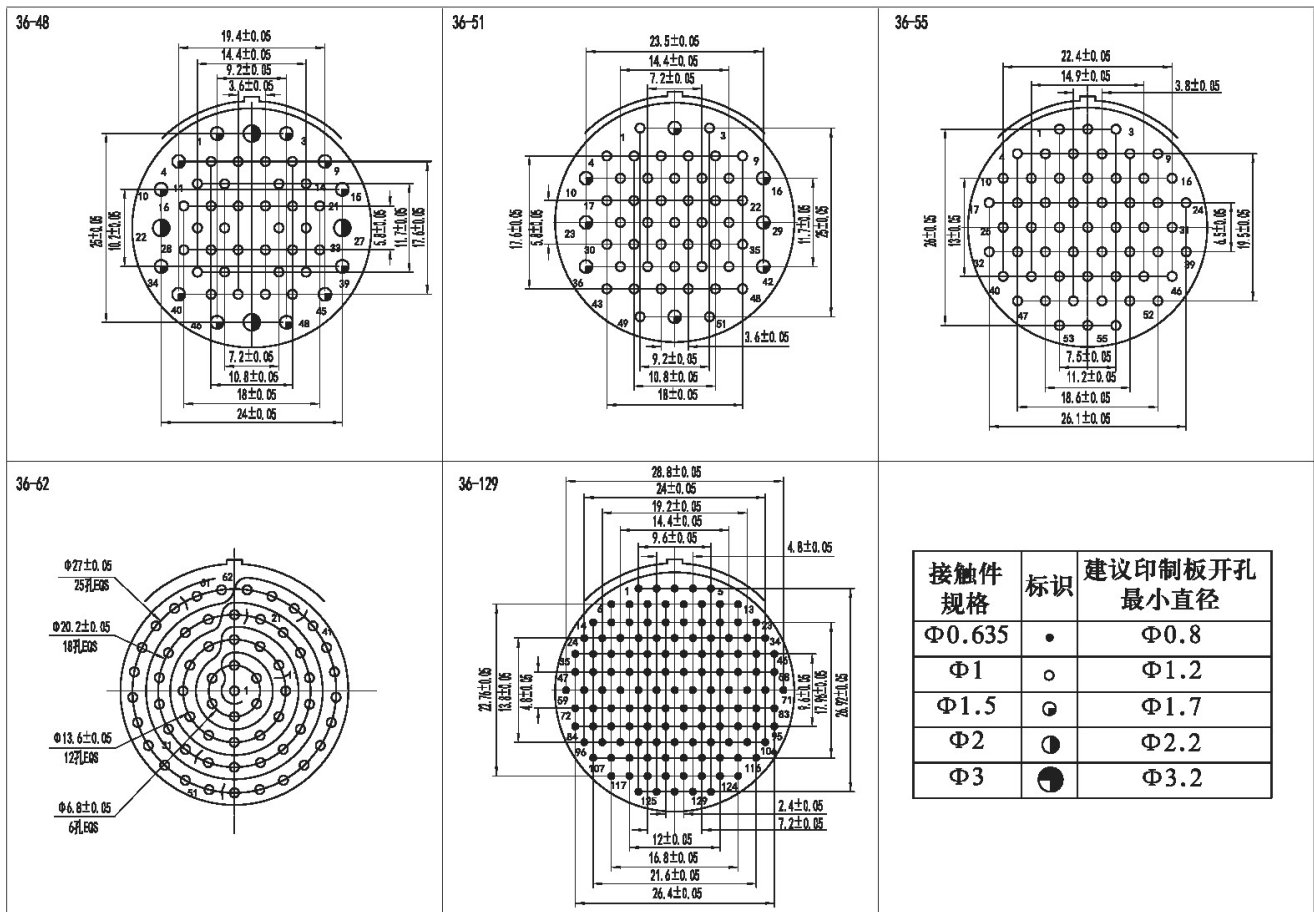
地址：江苏省泰兴市文昌西路71号 网址：www.txsjh.com

电话：0523-87596158

传真：0523-87599876



XCN(XC158)系列高可靠密封线簧连接器



接触件规格	标识	建议印制板开孔最小直径
Φ0.635	•	Φ0.8
Φ1	○	Φ1.2
Φ1.5	⊙	Φ1.7
Φ2	◐	Φ2.2
Φ3	◑	Φ3.2

XCN 系列附件

1、插头、插座密封盖

与XC158系列产品配套使用时，可以使XC158系列产品的插头、插座耐1m水深密封。

[型号命名]

系列主称	XCN/	14	FJ	1	P13	A
壳体号	12-14-18-22-24-27-30-33-36					
附件标记	FJ					
附件类型	1-插座密封盖 2-插头密封盖					
壳体镀层	屏蔽镀层: P13-铝合金镀镍 P40-不锈钢钝化 非屏蔽镀层: E22-铝合金硬质阳极化					
链子类型	A-不带链子 N-不锈钢扭链带固定环 R-不锈钢扭链带固定片					

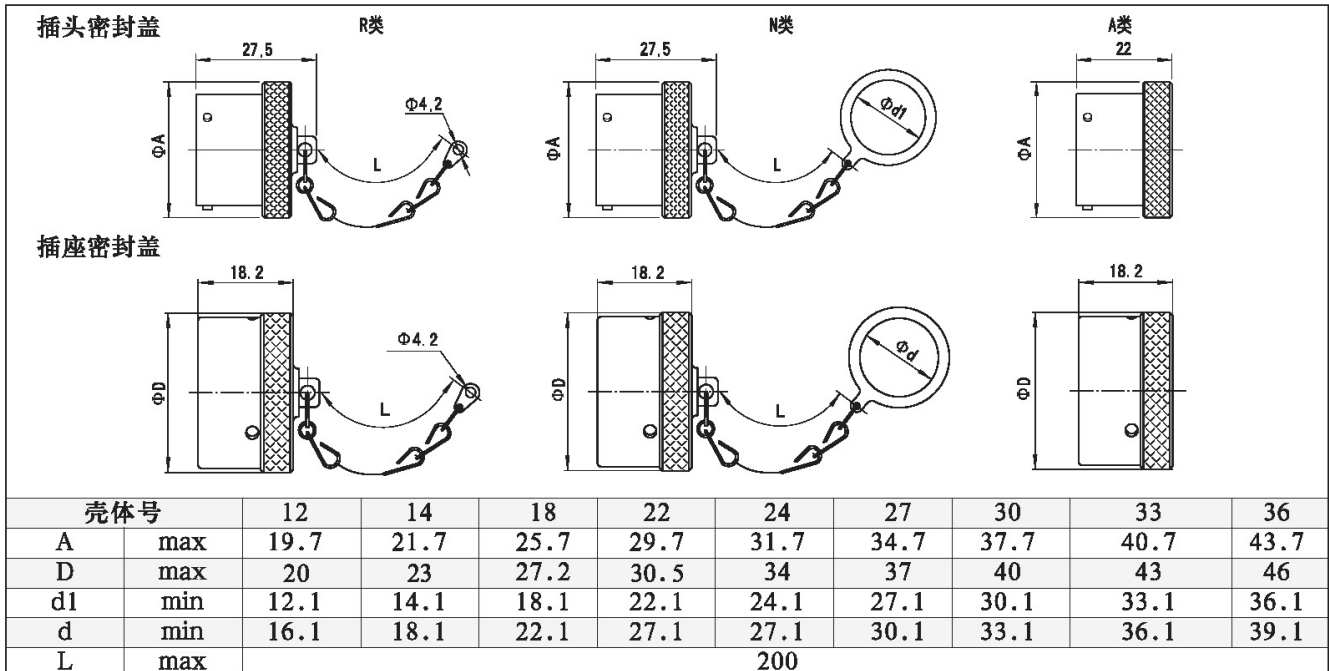
选型注意事项

- ①方盘插座防尘盖建议选用【R】类带固定片的，将固定片拧于安装螺钉处；
- ②圆盘插座带附件及插头带附件产品的金属防尘盖建议选用【N】类带固定环的，将固定环套于尾部螺纹处；
- ③螺母紧固穿墙插座建议选用【N】类带固定环的防尘盖，将固定环套于安装螺纹处；
- ④扁防转螺母紧固插座建议选用【N】类带固定环的，将固定环套于安装螺纹处，型号后需加-L，如 XCN/14FJ1P13N-L。

XCN(XC158)系列高可靠密封线簧连接器



[外形尺寸]



2、电缆附件

用于固定导线、固定密封电缆。

有直式、弯式两类，均有内置压板夹紧电缆或导线；同时，压板还可以夹紧屏蔽网，实现屏蔽。

密封附件与产品安装后，可以耐1m水深。

[型号命名]

系列主称	XCN/	14	FJ	3	P13	D1
壳体号	12-14-18-22-24-27-30-33-36					
附件标记	FJ					
附件类型	3-直式、密封附件，内置压板夹紧电缆 4-直式非密封附件，内置压板夹紧电缆 5-弯式、密封附件，内置压板夹紧电缆 6-弯式非密封附件，内置压板夹紧电缆					
壳体镀层	屏蔽镀层：P13-铝合金镀镍(尾端外部壳体硬质阳极化) P40-不锈钢钝化 非屏蔽镀层：E22-铝合金硬质阳极化					
出线口编码	密封附件：D1、D2……(请结合表1选用) 非密封附件：不表示(标准出线口) B1、B2(请结合表2选用)					

选型注意事项

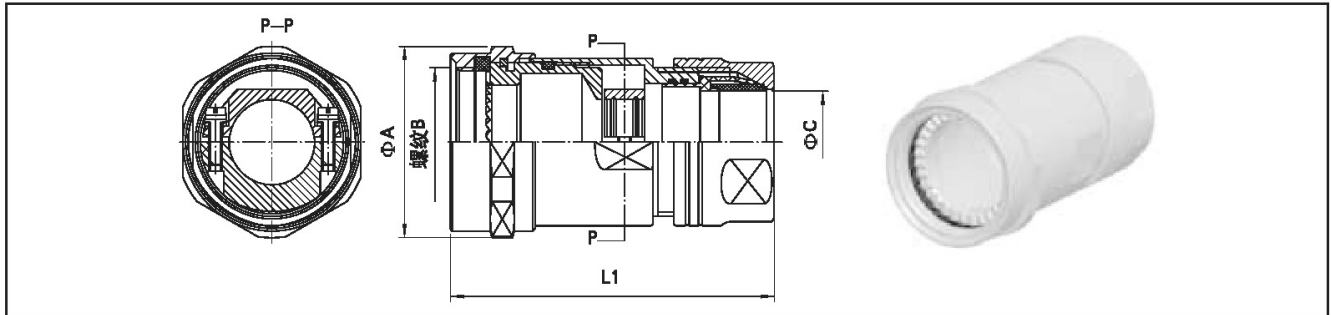
- ① 弯式电缆附件不适用于22-1、27-1、36-2、36-3、36-4、36-6接点，如有需要，请与我公司联系；
- ② 如附件现有出线口直径无法满足使用，请联系我方进行定制开发；
- ③ 附件本身具有端齿防转设计，在附件拧紧时需用软口钳夹住连帽将附件上紧；
- ④ 选用FJ3、FJ5密封附件时线缆必须用带外护套的成缆，否则无法实现防水。



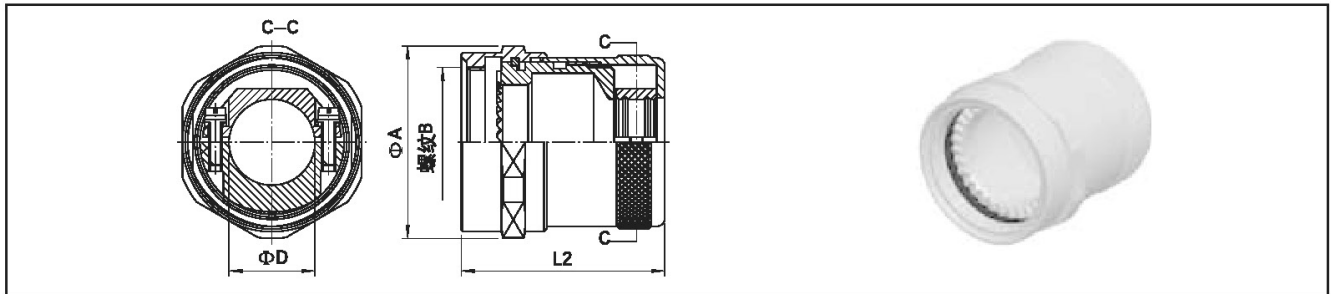
XCN(XC158)系列高可靠密封线簧连接器

[外形尺寸]

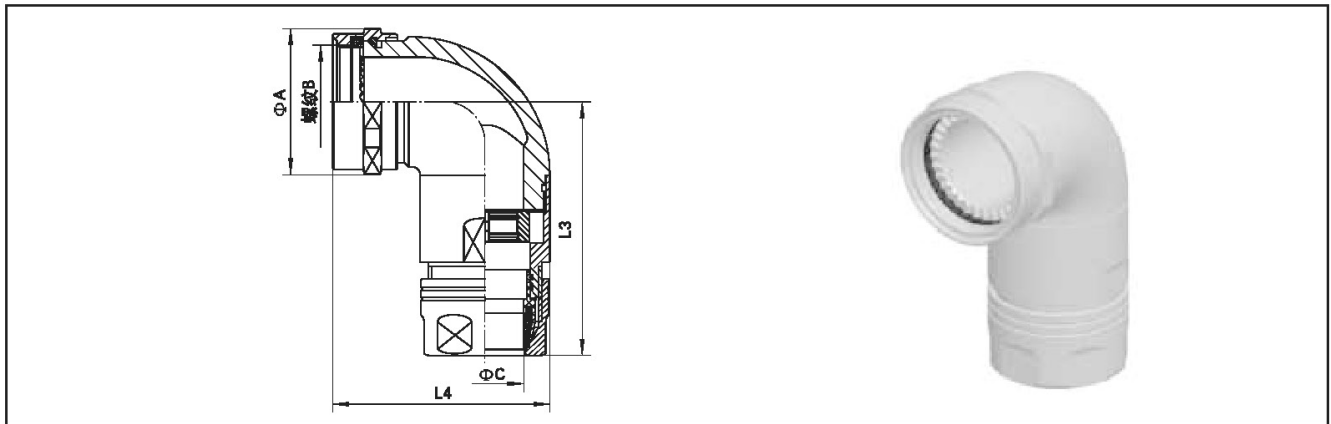
1. 直式密封电缆附件



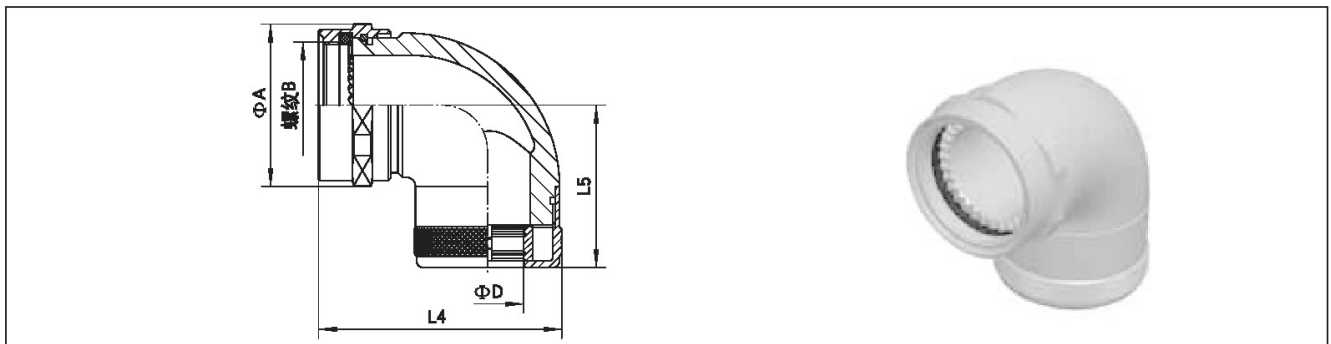
2. 直式非密封电缆附件



3. 弯式密封电缆附件



4. 弯式非密封电缆附件



XCN(XC158)系列高可靠密封线簧连接器



表1 密封附件 (FJ3、FJ5)

壳体号	螺纹B	A	FJ3附件L1	FJ3附件出线口直径C		FJ5附件L3	FJ5附件L4	FJ5附件出线口直径C	
				出线口编码	出线尺寸范围			出线口编码	出线尺寸范围
12	M12×1	19	45.4	D1	3.5~5	44.9	35.9	D1	3.5~5
				D2	2~4			D2	2~4
		22.2	47.6	D3	5~7.5	—	—	—	—
		25.4	49.6	D4	7.5~10	—	—	—	—
14	M14×1	22.2	47.4	D1	5~7.5	48.7	40.6	D1	5~7.5
				D2	3.5~5.5			D2	3.5~5.5
		25.4	50.6	D3	7.5~10	—	—	—	—
		29.6	55.1	D4	8.5~12	—	—	—	—
18	M18×1	25.4	49.9	D1	7.5~10	50.9	44.2	D1	7.5~10
				D2	5~7.5	49.9	39.6	D2	5~7.5
				D3	3.5~5.5			D3	3.5~5.5
		29.6	55.1	D4	8.5~12	—	—	—	—
		32.8	56.2	D5	10.5~14	—	—	—	—
22	M22×1	29.6	55	D1	8.5~12	58.8	48.2	D1	8.5~12
				D2	7.5~10.5	53.4	43.6	D2	7.5~10
				D3	5~7.5	52.4	40.6	D3	5~7.5
		32.8	56.6	D4	10.5~14	—	—	—	—
		36	61.6	D5	13.5~16	—	—	—	—
24	M24×1	32.8	57	D1	10.5~14	58.8	48.2	D1	10.5~14
				D2	8.5~12	47.9	59.5	D2	8.5~12
				D3	7.5~10.5	54.9	44.5	D3	7.5~10
		36	62.2	D4	13.5~16.5	—	—	—	—
		39.2	65.4	D5	16.5~19	—	—	—	—
27	M27×1	36	62	D1	13.5~16.5	64.7	54.4	D1	13.5~16
				D2	10.5~15	62.8	51.5	D2	10.5~14
				D3	8.5~12	61.5	47.9	D3	8.5~12
		39.2	65.4	D4	16.5~19	—	—	—	—
		42.4	69.2	D5	18.5~22	—	—	—	—
30	M30×1	39.2	65.2	D1	16.5~19	66.2	56.7	D1	16.5~19
				D2	13.5~18	66.2	54.4	D2	13.5~16
				D3	10.5~15	64.3	51.9	D3	10.5~14
		42.4	70	D4	18.5~22	—	—	—	—
		45.6	72	D5	21.5~25	—	—	—	—
33	M33×1	42.4	68.3	D1	18.5~22	68.7	59.2	D1	18.5~22
				D2	16.5~21	68.2	57.4	D2	16.5~19
				D3	13.5~18	68.2	55.4	D3	13.5~16
		45.6	70.6	D4	21.5~25	—	—	—	—
36	M36×1	45.6	70.4	D1	21.5~25	70.2	64.7	D1	21.5~25
				D2	18.5~23.5	69.7	61.5	D2	18.5~22
				D3	16.5~21	69.7	58.5	D3	16.5~19



XCN(XC158)系列高可靠密封线簧连接器

表2 非密封附件 (FJ4、FJ6)

壳体号	螺纹B	A	FJ4附件L2	FJ4附件出线口直径D(max)		FJ6附件L4	FJ6附件L5	FJ6附件出线口直径D(max)	
				出线口编码	出线尺寸范围			出线口编码	出线尺寸范围
12	M12×1	19	28	标准出线口	4	36.3	25.2	标准出线口	4
			31.4	B1	7	—	—	—	—
			22.2	B2	10	—	—	—	—
14	M14×1	22.2	29.5	标准出线口	7	40.9	28.8	标准出线口	7
			33.5	B1	10	—	—	—	—
			25.4	B2	12	43	30	—	—
18	M18×1	25.4	31	标准出线口	10	44.6	30.3	标准出线口	10
			35	B1	12	—	—	—	—
			29.6	B2	14	—	—	—	—
22	M22×1	29.6	32.5	标准出线口	12	48.4	34.3	标准出线口	12
			36.7	B1	14	—	—	—	—
			32.8	B2	16	—	—	—	—
24	M24×1	32.8	35	标准出线口	14	51.9	37.5	标准出线口	14
			40.4	B1	16	—	—	—	—
			36	B2	19	—	—	—	—
27	M27×1	36	38.1	标准出线口	16	55	38.8	标准出线口	16
			43.6	B1	19	—	—	—	—
			39.2	B2	22	—	—	—	—
30	M30×1	39.2	41	标准出线口	19	57.1	40	标准出线口	19
			46.7	B1	22	—	—	—	—
			42.4	B2	25	—	—	—	—
33	M33×1	42.4	44.1	标准出线口	22	59.2	42.5	标准出线口	22
			48.8	B1	25	—	—	—	—
			—	B2	—	—	—	—	—
36	M36×1	45.6	46.2	标准出线口	25	64.7	44	标准出线口	25
			—	B1	—	—	—	—	—
			—	B2	—	—	—	—	—

XCN(XC158)系列高可靠密封线簧连接器



[直式全屏蔽附件型号命名]

系列主称	XCN/	14	FJ7	P(13)	02	A	-01
壳体号	12-14-18-22-24-27-30-33-36						
附件类型	直式全屏蔽电缆附件、外置压板夹紧电缆						
壳体镀层	P(13)-铝合金镀镍	P(11)-铜合金镀镍	P(40)-不锈钢钝化				
出线口编码	01、02、03、04、05、06、07、08、09、10 (请结合表1、表2选用)						
长度编号	标准长度(不标识)、A、B、C (参考表3进行选用)						
改型代号	-01 单压板结构						

选型注意事项

- ①如所选导线较硬或较粗，需充分考虑导线的剥线及线芯的折弯来选择附件长度；
- ②如现有可选出线口直径无法满足您的要求，请联系我方进行定制开发；
- ③附件本身具有端齿防转设计，在附件拧紧时需用软口钳夹住连帽将附件上紧。

[外形尺寸]

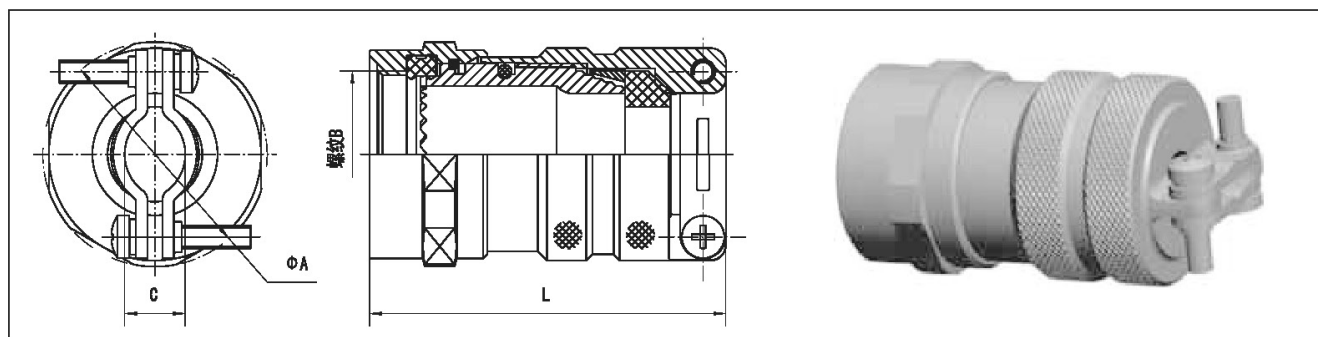


表1

壳体号	可选出线口径编号	A	螺纹B
12	01~02	19	M12×1
14	01~03	22.2	M14×1
18	02~04	25.4	M18×1
22	02~05	29.6	M22×1
24	02~06	32.8	M24×1
27	03~07	36	M27×1
30	03~08	39.2	M30×1
33	03~09	42.4	M33×1
36	04~10	45.6	M36×1

表2

出线口编号	出线尺寸范围(C)
01	1.57~3.18
02	3.18~6.35
03	6.35~9.53
04	9.53~12.7
05	12.7~15.88
06	15.88~19.05
07	19.05~22.23
08	22.23~25.4
09	25.4~28.58
10	28.58~31.75

表3

壳体号	长度编码	L
12~36	标准(省略不标出)	47
12~36	A	64.4
12~36	B	89.8
22~36	C	115.2

[直式附件型号命名]

系列主称	XCN/	14	FJ8	P13	-10	-01
壳体号	12-14-18-22-24-27-30-33-36					
附件类型	FJ8-直式附件、尾部带压板					
壳体镀层	P13-铝合金镀镍	P11-铜合金镀镍	P40-不锈钢钝化			
出线口直径	-10 (对应表4中D值)					
改型代号	-01 单压板结构					

选型注意事项

- ①该附件如需防尘防水，夹线后需对线缆与套筒间进行灌胶处理；
- ②选用该系列附件时需综合考虑导线折弯问题，较硬导线不适合选用该系列附件；
- ③附件本身具有端齿防转设计，在附件拧紧时需用软口钳夹住连帽将附件上紧。



XCN(XC158)系列高可靠密封线簧连接器

[外形尺寸]

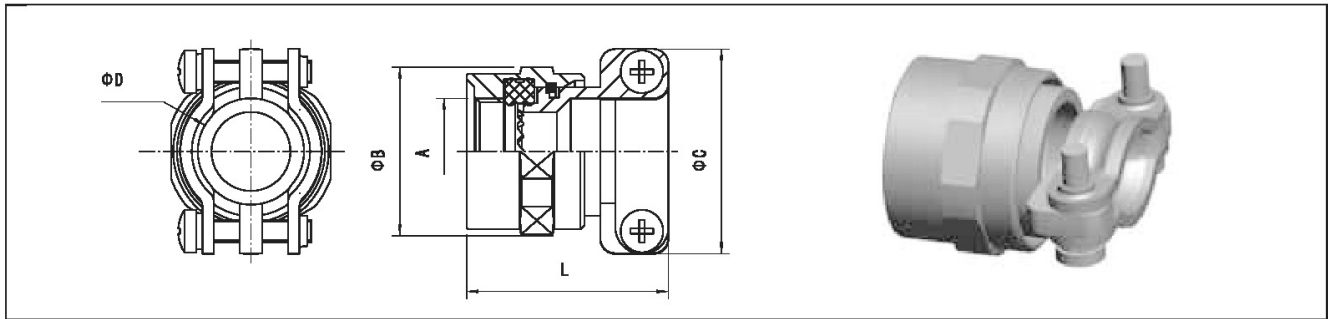


表4

壳体号	A	B	C	D	L
12	M12×1	19	16	4	27
			18.5	7	
14	M14×1	22.2	16	4	28.5
			18.5	7	
			25	10	
18	M18×1	25.4	18.5	7	30
			25	10	
			28	14	
22	M22×1	29.6	18.5	7	31.5
			25	10	
			28	14	
			32	18	
24	M24×1	32.8	25	10	33
			28	14	
			32	18	
			34	20	
27	M27×1	36	28	14	34.5
			32	18	
			34	20	
			38	24	
30	M30×1	39.2	28	14	36
			32	18	
			34	20	
			38	24	
			40	27	
33	M33×1	42.4	28	14	37.5
			32	18	
			34	20	
			38	24	
			40	27	
36	M36×1	45.6	32	18	39
			34	20	
			38	24	
			40	27	
			44	30	
			46	32	

XCN(XC158)系列高可靠密封线簧连接器



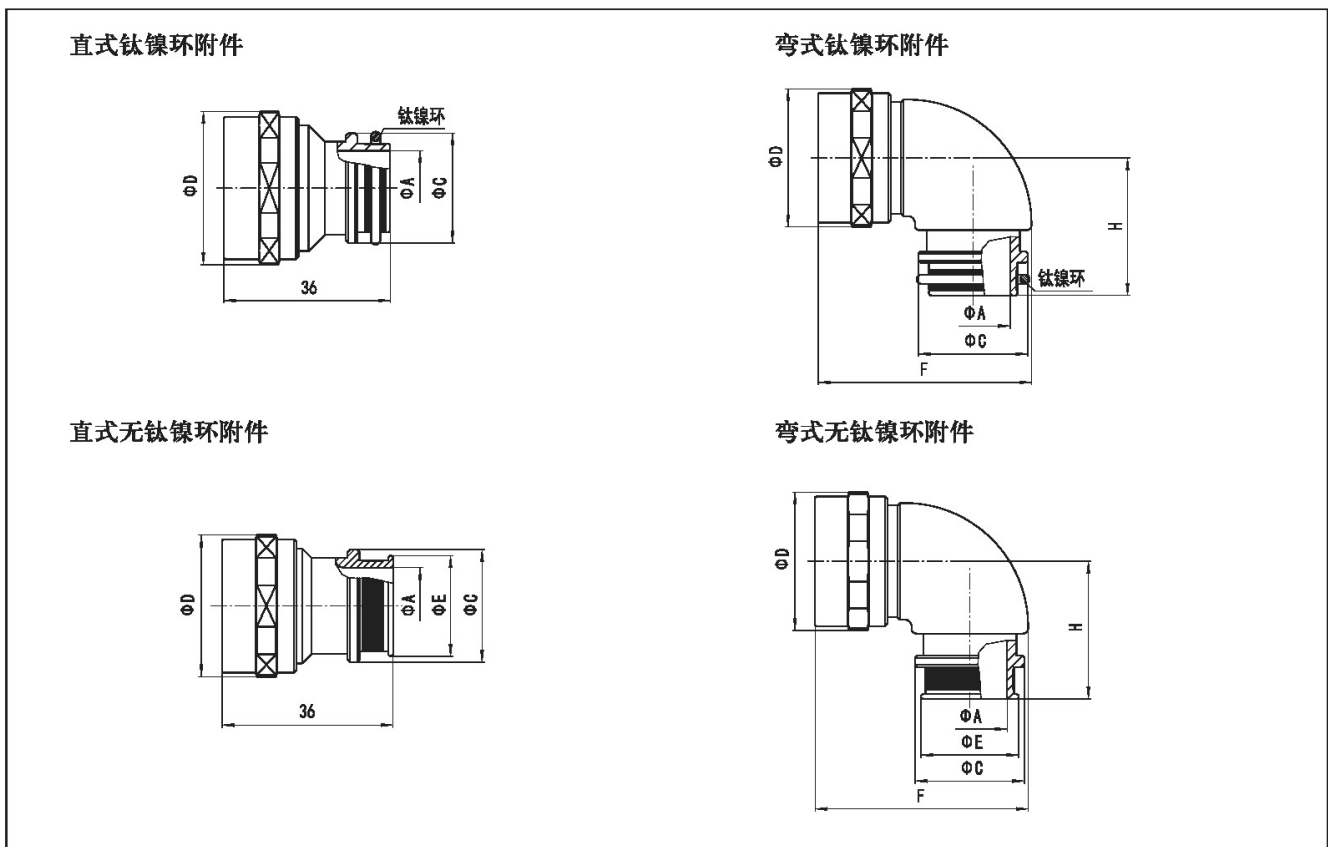
[钛镍环屏蔽附件型号命名]

系列主称	XCN/	14	FJ9	P13	A	-05
附件壳体号	12-14-18-22-24-27-30-33-36					
附件类型	FJ9 - 直式附件		FJ10 - 弯式附件			
壳体镀层	P13 - 铝合金镀镍		P40 - 不锈钢钝化			
钛镍环	无标记 - 无钛镍环		A - 选配钛镍环			
出线口直径	无钛镍环时标出出线口直径（图中A尺寸）					
或钛镍环规格	选配钛镍环时标出钛镍环规格（表中钛镍环规格代号，例如：TR-04标记-04）					

注：

1. 该类型附件只能实现屏蔽功能，无防水功能。
2. 含有 $\Phi 4.5$ 、 $\Phi 10$ 、 $\Phi 12$ 规格的接点产品不推荐选用该附件。

[外形尺寸]





XCN(XC158)系列高可靠密封线簧连接器

序号	壳体序号	Ti-Ni环规格	屏蔽网规格 (镀锡铜线直径)	A 出线口直径		C		E	F	D	H
				直式	弯式	直式	弯式				
1	12	TR-04	6×10 (0.15~0.20)	6.3	6.3	14.0	14.0	11.5	34.5	19	24
		TR-05	10×16 (0.15~0.20)	7.9	7.9	15.5	15.0	13.1			
		TR-06	10×16 (0.15~0.20)	9.5	9.5	17.1	15.0	14.7			
2	14	TR-04	6×10 (0.15~0.20)	6.3	6.3	14.0	14.0	11.5	37.7	22.2	26
		TR-05	10×16 (0.15~0.20)	7.9	7.9	15.5	15.5	13.1			
		TR-06	10×16 (0.15~0.20)	9.5	9.5	17.1	17.1	14.7			
		TR-07	10×16 (0.12~0.20)	11.1	11.1	18.7	18.0	16.3			
3	18	TR-04	6×10 (0.15~0.20)	6.3	6.3	14.0	14.0	11.5	42.7	25.4	28.5
		TR-05	10×16 (0.15~0.20)	7.9	7.9	15.5	15.5	13.1			
		TR-06	10×16 (0.15~0.20)	9.5	9.5	17.1	17.1	14.7			
		TR-07	10×16 (0.12~0.20)	11.1	11.1	18.7	18.7	16.3			
		TR-08	16×24 (0.12~0.25)	12.7	12.7	20.3	20.3	17.9			
4	22	TR-05	10×16 (0.15~0.20)	7.9	7.9	15.5	15.5	13.1	46.5	29.6	29.5
		TR-06	10×16 (0.15~0.20)	9.5	9.5	17.1	17.1	14.7			
		TR-07	10×16 (0.12~0.20)	11.1	11.1	18.7	18.7	16.3			
		TR-08	16×24 (0.12~0.25)	12.7	12.7	20.3	20.3	17.9			
		TR-10	16×24 (0.10~0.30)	16.0	16.0	23.5	23.5	21			
		TR-12	16×24 (0.10~0.30)	19.0	19.0	26.7	25.5	24.2			
5	24	TR-05	10×16 (0.15~0.20)	7.9	7.9	15.5	15.5	13.1	50	32.8	33.5
		TR-06	10×16 (0.15~0.20)	9.5	10.5	17.1	17.1	14.7			
		TR-07	10×16 (0.12~0.20)	11.1	11.1	18.7	18.7	16.3			
		TR-08	16×24 (0.12~0.25)	12.7	12.7	20.3	20.3	17.9			
		TR-10	16×24 (0.10~0.30)	16.0	16.0	23.5	23.5	21			
		TR-12	16×24 (0.10~0.30)	19.0	19.0	26.7	26.7	24.2			
6	27	TR-08	16×24 (0.12~0.25)	12.7	12.7	20.3	20.3	17.9	52.7	36	33.5
		TR-10	16×24 (0.10~0.30)	16.0	16.0	23.5	23.5	21			
		TR-12	16×24 (0.10~0.30)	19.0	19.0	26.7	26.7	24.2			
		TR-14	24×30 (0.10~0.30)	22.2	22.2	30.0	30.0	27.4			
7	30	TR-08	16×24 (0.12~0.25)	12.7	12.7	20.3	20.3	17.9	54.3	39.2	38
		TR-10	16×24 (0.10~0.30)	16.0	16.0	23.5	23.5	21			
		TR-12	16×24 (0.10~0.30)	19.0	19.0	26.7	26.7	24.2			
		TR-14	24×30 (0.10~0.30)	22.2	22.2	30.0	30.0	27.4			
		TR-16	24×30 (0.10~0.30)	25.4	25.4	33.0	33.0	30.5			
8	33	TR-10	16×24 (0.10~0.30)	16.0	16.0	23.5	23.5	21	56.7	42.4	39
		TR-12	16×24 (0.10~0.30)	19.0	19.0	26.7	26.7	24.2			
		TR-14	24×30 (0.10~0.30)	22.2	22.2	30.0	30.0	27.4			
		TR-16	24×30 (0.10~0.30)	25.4	25.4	33.0	33.0	30.5			
		TR-18	30×40 (0.10~0.30)	28.5	28.5	36.2	36.2	33.8			
9	36	TR-10	16×24 (0.10~0.30)	16.0	16	23.5	23.5	21	63	45.6	44
		TR-12	16×24 (0.10~0.30)	19.0	19.0	26.7	26.7	24.2			
		TR-14	24×30 (0.10~0.30)	22.2	22.2	30.0	30.0	27.4			
		TR-16	24×30 (0.10~0.30)	25.4	25.4	33.0	33.0	30.5			
		TR-18	30×40 (0.10~0.30)	28.5	28.5	36.2	36.2	33.8			
		TR-20	30×40 (0.10~0.30)	31.8	31.8	39.4	39.4	37			